

# FORD RANGER



# LA MANIÈRE SIMPLE DE CONDUIRE UN FORD RANGER

**1** DÉCOUVRIR

**2** CHOISIR

**3** PERSONNALISER

**4** CARACTÉRISTIQUES

**5** PROPRIÉTÉ



*Ranger Wildtrak Double Cab avec peinture métallisée Orange Sabre (option)  
et Roues alliage 18" peintes gris anthracite (option).*

# 1 DÉCOUVRIR

## VOTRE PARTENAIRE DE COMPÉTENCE

Le Ranger est le pick-up qui vous aidera à relever tous les défis. Doté d'une technologie plus poussée que jamais, d'un confort intérieur exceptionnel et d'une gamme de fonctions intelligentes d'aide à la conduite et de sécurité, c'est le seul pick-up dont le dynamisme est à la hauteur du vôtre.

Le véhicule présenté comporte des accessoires, disponible avec un coût supplémentaire.  
Le modèle présenté est un Ford Ranger Double Cabine Wildtrak avec une peinture métallisée Gris Lunaire (option) avec pneus tout terrain.



1 DÉCOUVRIR

## VIVRE LA VIE PLEINEMENT

### SA ROBUSTESSE VOUS EMMÈNERA LOIN

Conçu pour répondre aux exigences du monde moderne, le Ranger est polyvalent permettant aussi bien d'être utilisé pour le travail que le loisir. Il est suffisamment robuste pour transporter des marchandises toute la semaine, puis tracter des jet skis ou un quad sur une piste le week-end. Ajoutez à cela une combinaison exceptionnelle de couple moteur, de rendement énergétique et de technologies de conduite avancées, et le pick-up le plus vendu d'Europe\* a la capacité de transformer n'importe quel voyage en une aventure inoubliable.

Le véhicule présenté comporte des accessoires, avec un coût supplémentaire.

\*D'après les dernières données disponibles depuis fin juin 2018 pour les 20 principaux marchés européens où Ford est représenté par l'intermédiaire des sociétés de ventes nationales. Les 20 marchés européens sont : Autriche, Belgique, Grande-Bretagne, République Tchèque, Danemark, Finlande, France, Allemagne, Grèce, Hongrie, Irlande, Italie, Norvège, Pays-Bas, Pologne, Portugal, Espagne, Roumanie, Suède et Suisse.

Ranger Wildtrak Double Cabine avec peinture métallisée Orange Sabre (option).



1 DÉCOUVRIR

## CONÇU EN VOUS OBSERVANT

Sophistication et qualité sont réunis dans le magnifique Ford Ranger. Sur le modèle Wildtrak (illustré), les sièges sculptés et moulants, sont partiellement garnis de cuir\* et arborent le logo Wildtrak, tandis que le siège conducteur réglable avec commande électrique, à 8 positions vous permet de rester confortablement assis, offrant un niveau de confort que l'on s'attend normalement à voir dans un SUV.

Le Ranger offre une multitude de fonctionnalités et technologies avancées, sans oublier le nouveau modem FordPass Connect embarqué\* et le Ford Sync 3 avec écran tactile couleur 8 pouces (20,3 cm) et navigation\* pour vous servir de guide lors des journées de travail les plus difficiles.

\*Détails de nos cuirs sur Ford.fr

\*Disponibilité selon les versions.

†Ne vous laissez pas distraire en conduisant. Utilisez les commandes vocales quand c'est possible ; ne manipulez pas de téléphone portable en conduisant. Certaines fonctionnalités peuvent être verrouillées lorsque le véhicule est en mouvement. Certaines fonctionnalités peuvent ne pas être compatibles avec certains téléphones.

*Le modèle présenté est un Ranger Double Cabine Wildtrak avec sellerie Cuir Journey noir en Ebony/Tissu Mette en Ebony (standard).*





**1** DÉCOUVRIR

## PRÊT À RELEVER TOUS LES DÉFIS

Si vous voulez un travail bien fait, laissez le Ford Ranger s'en occuper. Offrant quatre roues motrices, une puissance et une traction impressionnantes, avec jusqu'à 3500 kg de capacité de remorquage\* maximale, le nouveau Ranger est tellement apte que vous risquez d'oublier que vous tirez une remorque chargée au maximum. Le nouveau modèle conserve son exceptionnelle capacité pour traverser à gué. Le nouveau Ranger est conçu pour passer là où l'eau atteint jusqu'à 800 mm de profondeur (850 mm avec Raptor) et c'est là toute la différence quand il s'agit d'atteindre votre destination.

**Note** Consultez toujours le manuel d'utilisation avant de conduire en dehors des routes. Respectez toutes les lois et conduisez sur les pistes et les zones de loisirs désignées. La prudence est de mise lorsque vous conduisez dans l'eau et la vitesse doit être réduite en conséquence. Lorsqu'une remorque est attachée, il est important que sa masse soit adéquate pour assurer la traction sur toutes les roues.

\*Le poids tractable maximal varie en fonction du chargement, de la configuration du véhicule, des accessoires et du nombre de passagers.

\*\*Essayez d'éviter que l'eau dépasse le bas des moyeux et avancez lentement. Consultez votre manuel d'utilisation pour obtenir des informations détaillées sur la conduite dans l'eau.

Le véhicule présenté comporte des accessoires, à un coût supplémentaire.

*Ranger XLT Double Cabine avec peinture métallisée Blue Lightning (option).*

**1 DÉCOUVRIR**

## **RAPTOR, LE RANGER ULTIME**

Le Ford Ranger Raptor est le Ranger le plus robuste et le plus performant. Développé par Ford Performance pour le vrai amateur de tout-terrain, il est performant et sûr en toutes circonstances.

Le Ranger Raptor est optimisé par le moteur diesel Ford 2,0 l EcoBlue BI-TURBO. En développant 213 CH (157 kW) et un puissant couple de 500 Nm, il entraîne les quatre roues motrices du Raptor via une nouvelle boîte automatique à 10 rapports pour qu'il soit toujours sur le bon régime au bon moment.

Construit pour contrecarrer les pièges du tout-terrain, son châssis unique, robuste et renforcé, est fait d'un acier en alliage capable d'endurer les mésaventures les plus rudes de l'environnement.

Les amortisseurs FOX Pro tout-terrains faits pour la course sont conçus pour s'attaquer à des terrains difficiles à vitesse soutenue, tout en adoucissant les sauts et les ornières et vous laissant un contrôle total, dans le plus grand confort.

*Le modèle présenté est un Ford Ranger Double Cabine Raptor avec une peinture métallisée Ford Bleu Performance (en option).*





**1 DÉCOUVRIR**

## **PRENEZ LE CONTRÔLE**

L'intérieur du Ranger Raptor offre une combinaison de sportivité affirmée et de confort de haut niveau, vous permettant de garder le contrôle.

Les sièges sport avant rembourrés sont spécialement conçus pour la conduite tout terrain, avec des matériaux techniques en suédine pour une meilleure prise en main. Les surpiqûres de couleur bleu exclusives et les accents de cuir\* ponctuent le tout. Même le volant en cuir\* perforé est spécialement conçu avec un marqueur central, le logo Raptor, et il est équipé d'un sélecteur type course pour passer manuellement les vitesses.

Le Raptor est également doté d'un système de gestion du terrain avec six modes de conduite possibles qui vous permettent d'optimiser ses performances en vous attaquant à divers terrains et conditions de conduite.

Désormais, vous verrez chaque route et chaque parcours sous un autre angle.

*Ranger Raptor Double Cabine avec Cuir Premium en Ebony/Cuir Soho Grain en Ebony (standard).*





1 DÉCOUVRIR

## RIDEAU DE PLATEAU RIGIDE COULISSANT ÉLECTRIQUE

### PROTÉGEZ VOTRE CHARGEMENT

Avec son design élégant et son profil épuré, le nouveau volet roulant motorisé de Ranger offre une sécurité et une protection accrues contre les éléments. (Option sur Wildtrak Double Cabine)

- **La commande électrique** Utilise le système électrique du véhicule.
- **La fonction "anti-pinch"** Rétracte légèrement le volet roulant de tout obstacle détecté.
- **Le mode "Ice Break"** Annule la fonction "anti-pinch" par temps froid pour permettre au système de se libérer de la glace.



#### Fonctionnement du rideau coulissant

Le volet roulant électrique de Ranger se commande facilement à partir de la clé, du tableau de bord côté conducteur ou de l'intérieur de la benne.

*Ranger Wildtrak Double Cabine avec peinture métallisée Orange Sabre (option).*



## 1 DÉCOUVRIR

# RANGER CHASSIS CABINE

Le nouveau Ford Ranger Châssis-cabine est le véhicule donneur idéal pour les transformations destinées à des applications spécialisées, telles que la construction, les services publics, les gardes forestiers, l'armée et les opérations de sauvetage. Grâce à une construction robuste de type "carrosserie sur châssis" et aux quatre roues motrices, le Ranger Châssis-cabine est conçu pour les clients qui travaillent dans les environnements les plus exigeants et qui ont besoin d'un véhicule tout-terrain robuste pour transporter leur équipement spécialisé.

### Équipement standard :

- **La configuration simple cabine** permet une longueur maximale de carrossage derrière la cabine de 2 518 mm
- **Les suspensions arrière robuste à ressorts à lames et la surface arrière plane** constituent une base polyvalente pour les transformations spécialisées
- **Les 3 270 kg\* de poids total autorisé en charge (PTAC) et 3 500 kg\*\* de capacité de remorquage** permettent aux carrossiers de construire des véhicules dotés d'une importante capacité de transport de charge.
- **Le moteur 2.0-litre Ford EcoBlue 170 ch diesel** délivre 420 Nm de couple avec une transmission manuelle 6 vitesses.

Le châssis-cabine Ranger peut être encore amélioré grâce à une gamme d'options SVO. Pour plus de détails, veuillez vous rapprocher de votre concessionnaire Ford.

\*Capacité de charge et de transport limitée par le poids et la répartition des masses.

\*\*La capacité de remorquage maximale varie en fonction du chargement, de la configuration du véhicule, des accessoires et du nombre de passagers.

*Ranger XL Chassis Cab en peinture solide Blanc Glacier (standard).*





**1 DÉCOUVRIR**

## **IMPRESSIONNANTE CAPACITÉ DE REMORQUAGE**

Quand il s'agit de remorquer de lourdes charges, le Ranger tient le haut du pavé. Avec une charge utile brute de plus de 1 t et une capacité de remorquage\* de 3500 kg\*\*, vous pouvez vous attaquer aux plus gros travaux et remorquer les charges les plus volumineuses. Vous pouvez en plus faire confiance au dispositif anti-louvoiement de remorque<sup>①</sup> de Ranger qui est conçu pour détecter si le véhicule se met à serpenter et la remorque à louvoyer, et pour réduire la vitesse du véhicule pour un remorquage mieux contrôlé. Le système ralentit le véhicule en freinant et en réduisant la puissance de couple si nécessaire. (De série, mais activé avec l'attelage de remorque en option)



### **Caméra de recul avec embase de remorque**

Sélectionnez la marche arrière et la vue de l'arrière de votre véhicule Ranger s'affiche sur l'écran multifonction. Les lignes de marquage superposées sur l'image de la caméra indiquent la direction du véhicule. (De série sur Limited et modèles ultérieurs, indisponible sur Châssis Cabine)

\*Capacité de charge et de transport limitée par le poids et la répartition des masses.  
\*\*Le poids tractable maximal varie en fonction du chargement, de la configuration du véhicule, des accessoires et du nombre de passagers.

<sup>†</sup> La charge utile du Raptor est de 620 kg, le poids tractable maximal de 2 500 kg.

<sup>††</sup> Les caméras se déclenchent uniquement en dessous de 10 km/h.

<sup>①</sup>Utilise des capteurs. <sup>②</sup>Fonctionnalité de sécurité.

*Ranger XLT Double Cabine avec peinture métallisée Blue Lightning (option).*



1 DÉCOUVRIR

## PARTOUT OÙ LA ROUTE VOUS EMMÈNE

Le Ford Ranger est depuis longtemps l'un des pick-up qui a le plus démontré ses capacités dans sa catégorie. Avec ses quatre roues motrices et le contrôle stabilisateur anti-retournement et anti-dérapiage, assorti à un différentiel arrière à blocage électronique, la polyvalence et le côté hors normes du Ranger en font un véhicule parfait pour une dure semaine au travail suivie d'un week-end d'aventures. Parmi les caractéristiques, on peut citer un hayon de chargement qui peut supporter un poids de 220 kg, et une fonction EasyLift qui réduit l'effort nécessaire pour lever et abaisser le hayon (de série sur les modèles Limited et supérieurs). Et des pneus tout-terrain<sup>1</sup> améliorant l'adhérence (de série sur le Raptor, en option sur toutes les autres séries).



**Boîte automatique à 10 vitesses**

Avec la boîte automatique à 10 vitesses du Ranger, vous êtes toujours sur le bon rapport. (De série sur Raptor et disponible en option sur Limited et Wildtrak avec moteur Ford EcoBlue 170 ch (420 Nm) ou 213 ch (500 Nm))



**Aide au démarrage en côte<sup>2)</sup>**

Conçu pour vous empêcher temporairement de dévaler une pente lorsque le pied passe de la pédale de frein à celle de l'accélérateur. Vous pouvez l'utiliser en marche avant et en marche arrière. Cette fonction est donc idéale pour le remorquage et la traction de charges lourdes. (De série)

<sup>1</sup>Utilise des capteurs. <sup>2</sup>Fonctions d'aide à la conduite.

**Note** Les fonctions d'aide à la conduite sont complémentaires et ne remplacent pas l'attention, le jugement et la nécessité du conducteur de contrôler le véhicule. Véhicule présenté avec des accessoires, disponible à un coût supplémentaire.

*Ranger Wildtrak Double Cabine avec peinture métallisée Gris Lunaire (option).*



## 1 DÉCOUVRIR

# DÉCOUVREZ LE MEILLEUR AMI DE VOTRE TÉLÉPHONE

### FORD SYNC 3

Ford Sync 3 s'intègre parfaitement avec votre smartphone pour que vous puissiez tout contrôler, de vos appels téléphoniques et messages texte à la musique et la navigation par satellite, le tout via l'écran tactile 8 pouces (20,3 cm) ou aux commandes vocales d'une simplicité remarquable. Les mises à jour de cartes vous permettent de suivre où vous en êtes et de rester à l'heure, elles sont gratuites pendant une durée limitée (option disponible avec la navigation), après l'immatriculation de votre véhicule.

### FONCTIONNALITÉS SYNC 3\*

- Gérez votre téléphone, votre musique, vos applis et votre navigation avec des commandes vocales simples
- Écoutez vos messages texte lus à voix haute pour vous
- Le système d'aide d'urgence<sup>†</sup> aide les occupants à passer un appel d'urgence pour obtenir des services d'urgence grâce aux coordonnées géographiques du véhicule et dans la langue de l'utilisateur
- Contrôlez les applis SYNC compatibles avec Applink, pendant que Apple CarPlay et Android Auto vous permettent de parcourir votre smartphone via l'écran d'accueil SYNC 3, comme si c'était votre combiné
- L'écran tactile couleur prend en charge le glissement multi-touches et le pincement pour zoomer, et vous laisse organiser les icônes d'application et les affichages en arrière-plan de la même manière que sur votre tablette ou votre smartphone

**Veillez noter :** Intégration smartphone SYNC 3 totale disponible uniquement avec l'iPhone 5 et Android 5.0 (Lollipop) ou plus avancé. Certaines fonctions SYNC 3 nécessitent un accès aux données pouvant occasionner des frais. Pour vérifier si les services CarPlay Apple et Android Auto sont disponibles sur votre marché, consultez les sites officiels Apple CarPlay et Android Auto pour obtenir les dernières informations.

\*Ne conduisez pas en étant distrait. Utilisez les commandes vocales lorsque cela est possible ; ne manipulez pas de téléphone portable en conduisant. Certaines fonctions peuvent être verrouillées lorsque le véhicule est en marche. Toutes les fonctions ne sont pas compatibles avec tous les téléphones.

<sup>†</sup>Le système d'aide d'urgence de Ford est une fonctionnalité SYNC innovante qui utilise un appareil Bluetooth<sup>®</sup> appairé et connecté au téléphone mobile pour permettre aux occupants du véhicule de passer un appel au Centre de communications local, à la suite d'un accident impliquant le déploiement de l'airbag d'un véhicule ou l'arrêt de la pompe à carburant. La fonction est active dans plus de 40 régions et pays européens.

SYNC

1 DÉCOUVRIR

## 100% CONNECTÉ

### FORDPASS PRO

Que vous travailliez avec un ou jusqu'à cinq véhicules Ford, FordPass Pro vous fournit des outils indispensables pour vous aider à maintenir vos véhicules en bon état de marche et en sécurité pour un fonctionnement sans encombres.

- **Configuration rapide** Utilisez la caméra de votre smartphone pour scanner le numéro de série et ajouter jusqu'à cinq véhicules dans l'application
- **Alertes de santé** Soyez notifié lorsqu'un événement nécessite votre attention (pneus dégonflés, niveau d'AdBlue® faible, etc.)
- **Localisation de votre flotte** Visualisez à tout moment tous vos véhicules sur une carte avec l'indication de leur état de santé
- **Ouverture/fermeture à distance** Le déverrouillage par zone vous permet d'autoriser l'accès au véhicule à distance, par exemple en ouvrant uniquement l'espace de chargement et en laissant la cabine fermée
- **Démarrage à distance** Soyez prêt à partir au travail en préchauffant ou climatisant votre véhicule à l'avance (uniquement pour les modèles à boîte automatique)
- **SecuriAlert** Soyez alerté lorsque quiconque essaye d'accéder à votre véhicule, même avec une clé
- **Assistance dépannage** Maintenez votre flotte sur la route et bénéficiez d'un service de dépannage en cas de besoin
- **Réservation d'entretien en ligne** Prenez rendez-vous en quelques clics depuis l'application pour un entretien ou une réparation chez votre concessionnaire préféré

Pour plus de détails, renseignez vous auprès de votre concessionnaire Ford.

Téléchargez **FordPass Pro** gratuitement depuis l'App Store ou sur Google Play.



Seul Ford peut offrir un écosystème entièrement connecté et intégré dès la conception à votre véhicule. Ford propose une gamme complète de services connectés qui concourent à la réussite de vos affaires, quel que soit le nombre de véhicules possédés.

### FORDPASS CONNECT\*

- **Live Traffic\*\*** fournit une information régulière sur les conditions de circulation directement au système de navigation SYNC 3. Celui-ci ajuste l'itinéraire recommandé en fonction du trafic, de sorte que vous perdiez moins de temps sur la route vers votre prochain rendez-vous
- **Notifications d'incidents routiers\*\*** Combine de multiples sources d'information locales et nationales pour vous avertir de dangers sur votre route
- **Point d'accès Wi-Fi embarqué\*\*\*** Permet de travailler de façon mobile, avec jusqu'à 10 appareils connectés à la vitesse de la 4G. Vous pouvez même utiliser le point d'accès Wi-Fi jusqu'à 15 m à l'extérieur du véhicule pour travailler plus efficacement une fois arrivé sur place
- **Fonctions pour véhicules électriques** Vérifiez l'état de la batterie et localisez les stations de charge grâce aux fonctionnalités de recherche

### FORD DATA SERVICES†

Avec Ford Data Services et FordPass Connect, vous pouvez récupérer une multitude de données télématiques sur les véhicules de votre flotte, de manière sécurisée, et alimenter soit votre propre logiciel de gestion de parc ou celui de votre fournisseur de services télématiques. Les données disponibles incluent la santé du véhicule, sa localisation, la consommation de carburant et les comportements de conduite.

### FORD TELEMATICS‡

Avec la plateforme Ford Telematics dédiée à la gestion de flotte et FordPass Connect, vous pouvez facilement visualiser et gérer les données de vos véhicules connectés de manière sécurisée et fiable via un tableau de bord intuitif. Les données disponibles incluent la santé du véhicule, sa localisation, la consommation de carburant et les comportements de conduite. L'information est présentée de manière synthétique et fournit les données dont vous avez besoin pour assurer la gestion de votre flotte.

**Remarque** Si vous exploitez jusqu'à cinq véhicules Ford, l'utilisation de FordPass Pro est conseillée. Si votre flotte est plus importante, nous vous recommandons d'utiliser Ford Data Services<sup>†</sup> ou Ford Telematics<sup>‡</sup>.

**Remarque** FordPass Pro est une application gratuite, compatible avec certaines plateformes de smartphones et disponible par téléchargement. Les futures fonctionnalités peuvent être payantes et des frais de communication et de transmission de données peuvent s'appliquer.

\*Le modem embarqué FordPass Connect sera connecté à la livraison du véhicule. Vous pouvez choisir d'activer ou non certains échanges de données. Les fonctionnalités d'accès à distance sont disponibles gratuitement pendant 10 ans après la livraison du véhicule.

\*\*L'accès à Live Traffic et aux notifications d'incidents routiers est gratuit pendant la première année suivant l'achat d'un nouveau véhicule Ford équipé de SYNC 3 avec la navigation. Il est ensuite soumis à un abonnement complémentaire.

\*\*\*Le Point d'accès Wi-Fi (jusqu'à 4G LTE) est proposé avec un abonnement de données mobiles pour une période d'essai gratuite limitée, qui commence au moment de l'activation du point d'accès Wi-Fi. Par la suite, vous pouvez acheter des données supplémentaires auprès de SFR. Veuillez vous reporter au site web de SFR pour plus de détails concernant les forfaits de données. Pour bénéficier des services de point d'accès Wi-Fi intégrés, le véhicule doit être équipé de FordPass Connect et vous devez avoir souscrit à un abonnement de données mobiles. La couverture et les services de données ne sont pas disponibles partout et dépendent des modalités de votre abonnement de données mobiles, des frais de communication et de transmission de données peuvent s'appliquer.

†Lorsqu'il est équipé

‡Ford Data Services et Ford Telematics sont disponibles pour les véhicules Ford équipés d'un modem FordPass Connect et pour les clients professionnels uniquement. Ces services sont soumis aux Conditions générales d'utilisation Ford Connected Service et incluent des frais d'abonnement.

## 1 DÉCOUVRIR

### ACTIVE PARK ASSIST<sup>01)</sup>

Lorsque vous devez garer votre Ford Ranger, l'assistance active au stationnement peut identifier un espace de stationnement approprié et diriger automatiquement votre véhicule dans un espace parallèle ou en sortir pendant que vous contrôlez les pédales et les vitesses. (Option sur Limited et Wildtrak)

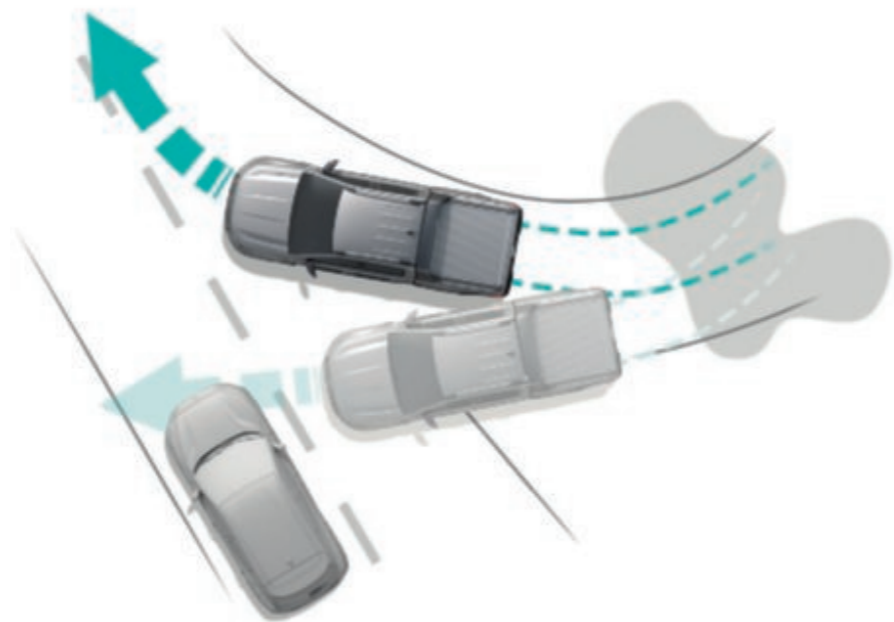


### ASSISTANCE DE PRÉ-COLLISION<sup>02)</sup> ET FREINAGE AUTOMATIQUE D'URGENCE<sup>02)</sup>

L'assistance de pré-collision est conçu pour surveiller votre proximité avec les autres véhicules - même dans l'obscurité - et peut vous avertir d'une collision potentielle. Si vous ne répondez pas aux signaux d'avertissement du système, le freinage actif précharge le système de freinage pour une efficacité accrue lorsque vous freinez. Si le système détermine qu'une collision risque de se produire, le freinage actif est conçu pour actionner automatiquement les freins afin d'aider à réduire l'impact des collisions frontales.

### CONTRÔLE ÉLECTRONIQUE DE STABILITÉ (ESC)<sup>01)</sup>

Détecte quand vous vous êtes écarté de la trajectoire choisie et vous permet de rester sur la bonne voie en régulant automatiquement le freinage et la puissance du moteur. Le contrôle de traction<sup>01)</sup> est conçu pour éliminer le patinage excessif et améliorer l'adhérence en contrôlant constamment et en réglant le couple pour chacune des roues. (De série)



### DÉTECTION DES PIÉTONS<sup>02)</sup>

La technologie de détection des piétons de Ford utilise une caméra et un radar orientés vers l'avant pour détecter les personnes sur la route, et freine automatiquement si le conducteur ne réagit pas aux avertissements. Si le système détecte un piéton et détermine qu'une collision est imminente, le conducteur reçoit d'abord une alarme sonore et un avertissement visuel. Si le conducteur ne réagit pas, le système prépare le système de freinage et, s'il n'y a toujours pas de réponse du conducteur, les freins sont actionnés automatiquement. (Standard)

<sup>0)</sup>Utilise des capteurs.

<sup>1)</sup>Fonctionnalité de sécurité.

<sup>2)</sup>Fonction d'aide à la conduite.

**Note** Les fonctions d'aide à la conduite sont complémentaires et ne remplacent pas l'attention, le jugement et la nécessité du conducteur de contrôler le véhicule.

N'oubliez pas que même les technologies les plus avancées ne peuvent vaincre les lois de la physique. Il est toujours possible de perdre le contrôle d'un véhicule en raison d'une action du conducteur inadaptée aux conditions.

Haut et bas: Ranger Wildtrak Double Cabine avec peinture métallisée Orange Sabre (option).

<sup>0)</sup>Utilise des capteurs.

<sup>2)</sup>Assistance au conducteur.

**Note** Note Les fonctions d'aide à la conduite sont complémentaires et ne remplacent pas l'attention, le jugement et la nécessité du conducteur de contrôler le véhicule.

Le véhicule présenté comporte des accessoires, à un coût supplémentaire.

Haut: Ranger Limited Double Cabine avec peinture métallisée Gris Lunaire (option).

Bas: Ranger Limited Double Cabine.

## 1 DÉCOUVRIR

### RÉGULATEUR DE VITESSE ADAPTATIF

Décidez de la vitesse souhaitée et le régulateur de vitesse adaptatif maintient une distance avec le véhicule devant vous. Si les capteurs détectent que le véhicule devant vous ralentit, le vôtre ralentit aussi automatiquement. Lorsque le trafic devant vous est dégagé, votre véhicule va revenir à votre vitesse de croisière pré réglée. (En option sur Limited, et Wildtrak)



### RECONNAISSANCE DE LA SIGNALISATION

Conçu pour lire automatiquement les panneaux de signalisation routière et pour afficher la limite de vitesse sur le tableau de bord. (De série sur Limited, Wildtrak et Raptor)

### BOUTON DE DÉMARRAGE FORD POWER

Le système Ford KeyFree permet de verrouiller et déverrouiller les portes et le coffre et de faire démarrer le moteur sans avoir à sortir les clés de votre poche, sac ou sacoche. Le capteur passif à l'intérieur du véhicule peut détecter votre approche dans un rayon de 1,2 m. (De série sur Limited, Wildtrak et Raptor)



### CLIMATISATION BIZONE À RÉGULATION ÉLECTRONIQUE DE LA TEMPÉRATURE (DEATC)

Le système de climatisation DEATC du Ranger peut être réglé séparément pour le conducteur et le passager avant, avec une différence maximale possible de 4°C d'un côté à l'autre. (De série sur Limited, Wildtrak et Raptor, en option sur XLT)

<sup>0</sup>Utilise des capteurs.

<sup>2</sup>Fonctions d'aide à la conduite.

**Note** Les fonctions d'aide à la conduite sont complémentaires et ne remplacent pas l'attention, le jugement et la nécessité du conducteur de contrôler le véhicule.

*Haut: Ranger Wildtrak Double Cabine avec sellerie Cuir Journey noir en Ebony/  
Tissu Mette en Ebony (standard).*

<sup>2</sup>Fonctions d'aide à la conduite.

**Note** Les fonctions d'aide à la conduite sont complémentaires et ne remplacent pas l'attention, le jugement et la nécessité du conducteur de contrôler le véhicule.

*Haut: Ranger Wildtrak Double Cabine avec peinture métallisée Orange Sabre (option).*

*Bas: Ranger Wildtrak Double Cabine avec sellerie Cuir Journey noir en Ebony/  
Tissu Mette en Ebony (standard).*



# 2

CHOISIR

## FORD RANGER

### LA FORCE DU CHOIX

Comme il sied à un véhicule aussi polyvalent, le Ford Ranger est disponible en plusieurs carrosseries et finitions, ce qui vous permet de choisir la version qui vous convient le mieux. Avec cinq niveaux de finition, du XL au Raptor, trois moteurs, trois types de cabine - plus la nouvelle version Châssis-cabine - et de nombreuses options de style, technique et de chargement. Plus vous avez de choses à faire, plus le Ranger peut vous aider à les faire.

CARROSSERIES



RANGER CHASSIS CABINE



RANGER SIMPLE CABINE



RANGER SUPER CAB



RANGER DOUBLE CABINE

#### Principales caractéristiques extérieures

- Jantes en acier de 16 pouces
- Pare-chocs couleur carrosserie
- Rétroviseurs extérieurs électriques et dégivrants
- Aide au freinage d'urgence (EBA)
- Régulateur de vitesse/Reconnaissance de la signalisation
- Système d'aide au maintien dans la voie
- Contrôle dynamique de la trajectoire (ESC)
- Essuie-glaces variables intermittents

#### Principales caractéristiques intérieures

- Démarrage-Arrêt automatique
- Pare-brise dégivrant Quickclear
- Climatisation manuelle
- Régulateur de vitesse
- Radio avec Bluetooth®, USB et points AUX
- Passage électroniques des vitesses (4x4)
- Lève-vitres avant électriques, avec ouverture à impulsion côté conducteur
- Siège conducteur réglable 6 positions avec soutien lombaire
- Prises 12V et 230V

#### Styles de carrosserie

- Châssis Cabine 4x4
- Simple Cabine 4x4
- Super Cab 4x4
- Double Cabine 4x4

#### Moteurs

##### Diesel

- EcoBlue 2,0 l 96 kW (130 ch) (340 Nm)
- EcoBlue 2,0 l 125 kW (170 ch) (420 Nm)

**Note** Remarque : la marque et les logos Bluetooth® sont la propriété de Bluetooth SIG, Inc. L'utilisation de ces marques par Ford Motor Company fait l'objet d'une licence. Les autres marques déposées et marques commerciales appartiennent à leurs propriétaires respectifs.



## 2 CHOISIR

### XLT

#### Principales caractéristiques extérieures, en plus du modèle XL

- Jantes 16 pouces en alliage
- Coques de rétroviseurs de portières et poignées en finition chrome
- Calandre de finition chromée
- Marches latérales en plastique moulé
- Phares antibrouillard avant
- Protection de plateau avec prise 12 V
- Serrure de hayon électrique

#### Principales caractéristiques intérieures, en plus du modèle XL

- Radio/CD/DAB avec écran tactile 8", Bluetooth® et connectivité USB SYNC avec contrôle vocal, AppLink et aide d'urgence\*
- Volant garni de cuir\* avec commandes audio à distance
- Console de pavillon
- Pare-soleil avec miroirs de courtoisie éclairés

#### Styles de carrosserie

Super Cab 4x4  
Double Cabine 4x4

#### Moteurs

##### Diesel

EcoBlue 2,0 125 kW (170 ch) (420 Nm)  
EcoBlue 2,0 157 kW (213 ch) (500 Nm)



## 2 CHOISIR

### Limited

#### Principales caractéristiques extérieures, en plus du modèle XLT

- Jantes en alliage 17 pouces
- Caméra de recul
- Aide au stationnement avant et arrière
- Phares à LED
- Hayon EasyLift
- Barres sport tubulaires chromées
- Vitres sur-teintées à l'arrière

#### Principales caractéristiques intérieures, en plus du modèle XLT

- Bouton de démarrage Ford Power
- SYNC 3 avec écran tactile 8 pouces, Apple Carplay et Android Auto
- Siège conducteur et passager chauffants réglable 4 positions
- Siège conducteur et passager chauffants à réglage électrique 8 positions (Double cabine)
- Intérieur cuir\*
- Tapis de sol avec logo Ranger
- Convertisseur de puissance
- Air conditionné à régulation automatique bi-zone

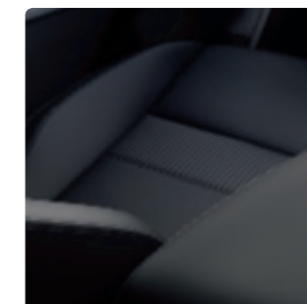
#### Styles de carrosserie

Super Cab 4x4  
Double Cabine 4x4

#### Moteurs

##### Diesel

EcoBlue 2,0 l 125 kW (170 ch) (420 nm)  
EcoBlue 2,0 l 157 kW (213 ch) (500 nm)



## 2 CHOISIR

### Wildtrak

#### Principales caractéristiques extérieures, en plus du modèle Limited

- Jantes 18 pouces en alliage
- Marches latérales moulées en plastique avec inserts effet titane
- Arceau aérodynamique avec éclairage intégré
- Calandre, poignées de portes et marche pieds arrière effet titane
- Rails de toit finition aluminium
- Phares anti-brouillard à LED

#### Principales caractéristiques intérieures, en plus du modèle Limited

- SYNC 3 avec écran tactile 8 pouces et navigation
- Garniture de siège avec cuir\*
- Tapis de sol avec logo Wildtrak
- Éclairage ambiant
- Blocage de différentiel

#### Styles de carrosserie

Super Cab 4x4  
Double Cabine 4x4

#### Moteurs

##### Diesel

EcoBlue 2,0 l 125 kW (170 ch) (420 Nm)  
EcoBlue 2,0 l 157 kW (213 ch) (500 Nm)



## 2 CHOISIR

### Raptor

#### Principales caractéristiques extérieures

- Roues en alliage de 17 pouces avec pneus tout-terrain
- Calandre Raptor unique
- Passages de roue avant et arrière élargis avec voie élargie de 150 mm
- Plaque de protection avant en aluminium
- Amortisseurs FOX Pro avec amortissement sensible à l'accélération
- Freins avant et arrière à disques ventilés
- Quatre crochets de remorquage tout-terrain
- Rideau de plateau noir avec barres
- Rétroviseurs dégivrants rabattables électriquement

#### Principales caractéristiques intérieures

- Garniture cuir suédine Raptor exclusive avec sièges réglables électriquement et chauffants
- Volant sport en cuir\* perforé unique avec marqueur central et logo Raptor
- Tableau de bord unique
- Système de gestion de terrain avec choix de six modes de conduite
- Modem intégré FordPass Connect
- SYNC 3 avec écran tactile 8 pouces et navigation

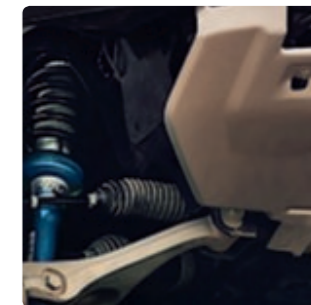
#### Style de carrosserie

Double Cabine 4x4

#### Moteur

##### Diesel

EcoBlue 2,0 l Bi-Turbo 157 kW (213 ch) (500 Nm)



# 3

## PERSONNALISER

Démarquez-vous et personnalisez votre Ranger en choisissant la couleur de la carrosserie, les jantes, les options et les accessoires.



## DES COULEURS ÉCLATANTES

Le Ranger doit sa durabilité extérieure à un procédé rigoureux de peinture en plusieurs étapes. Grâce, notamment, à ses éléments de carrosserie en acier injecté de cire et à sa couche de finition résistante à l'usure, ainsi qu'aux nouveaux matériaux et processus d'application, ce véhicule conservera son apparence séduisante pendant de nombreuses années.



**Blanc Glacier**  
Peinture solide



**Rouge Racing**  
Peinture solide  
(Indisponible sur Wildtrak)



**Noir Agate**  
Peinture métallisée\*



**Bleu Lightning**  
Peinture métallisée\*<sup>1)</sup>



**Gris Millenium**  
Peinture métallisée\*<sup>1)</sup>



**Gris Lunaire**  
Peinture métallisée\*  
Indisponible sur Raptor



**Gris Basalte**  
Peinture métallisée\*  
(Indisponible sur Raptor)



**Orange Sabre**  
Peinture métallisée\*  
(Wildtrak uniquement)



**Gris Conquer**  
Peinture solide  
(Raptor uniquement)

### Garantie anti-perforation de 12 ans

Le Ford Ranger doit sa durabilité extérieure à un procédé rigoureux de peinture en plusieurs étapes. Grâce, notamment, à ses éléments de carrosserie en acier injecté de cire et à sa couche de finition résistante à l'usure, ainsi qu'aux nouveaux matériaux et processus d'application, ce véhicule conservera son apparence séduisante pendant de nombreuses années.

\*Les peintures métallisées sont des options payantes.

**Remarque** Les images utilisées ont pour seul but d'illustrer les teintes de carrosserie et peuvent ne pas être représentatives du véhicule décrit. Les peintures et garnissages reproduits dans cette brochure peuvent être différents des peintures réelles du fait des limites des processus d'impression utilisés.

**Ford Bleu Performance**  
Peinture métallisée\*  
(Raptor uniquement)

Revêtement de zinc	Phosphatage	Revêtement galvanoplastique	Apprêt	Revêtement de finition	Vernis
--------------------	-------------	-----------------------------	--------	------------------------	--------



### 3 PERSONNALISER SELLERIES



**Tissu Circuit en Ebony/Tissu Pulse en Ebony**  
Standard sur XL



**Tissu Penta en Ebony/Tissu Catalyst en Ebony**  
Standard sur XLT



**Cuir Soho Grain en Ebony/Cuir Soho Grain en Ebony**  
Standard sur Limited



**Tissu Mette en Ebony/Cuir Journey noir en Ebony**  
Standard sur Wildtrak



**Cuir Premium en Ebony/Cuir Soho Grain en Ebony**  
Standard sur Raptor

Wildtrak avec sellerie Tissu Mette en Ebony/Cuir Journey noir en Ebony.





### 3 PERSONNALISER ROUES



**16"/17"**

**ROUES acier**

16" standard sur XL. 17" disponible en option sur XL.



**17"**

**ROUES ALLIAGE**

Standard sur Limited, en option sur XLT.



**17"**

**ROUES ALLIAGE SPORT PEINTES NOIRES**

Option sur XLT et Limited.



**18"**

**ROUES ALLIAGE 18" BI-TON GRIS / ALU**

Option sur Limited.



**18"**

**ROUES ALLIAGE 18" PEINTES GRIS ANTHRACITE**

Option sur Wildtrak.



**18"**

**ROUES ALLIAGE 18" NOIR EBENE VERNIS**

Option sur Wildtrak.

Ranger Wildtrak Double Cabine avec peinture métallisée  
Orange Sabre (option) avec pneus tout terrain (option).

**Note** Toutes les jantes en alliage sont disponibles en tant qu'accessoires auprès de votre concessionnaire Ford, moyennant un coût supplémentaire.  
Visitez: [www.ford-accessoires.com](http://www.ford-accessoires.com)



### 3 PERSONNALISER PROTECTION DE L'ESPACE DE CHARGEMENT



#### Couvre tonneau rigide, système en 3 parties

Un couvre-tonneau dur, résistant et pratique, conçu pour protéger votre chargement dans l'espace de chargement. Articulé sur un cadre en aluminium solide avec un système intégré de rails latéraux pour le lit de chargement. Également disponible en tant que couvre-tonneau d'une seule pièce avec un couvercle facile à soulever. (Option et accessoire. Uniquement sur Double Cabine. Wildtrak et Raptor exclus)



#### Mountain Top®\* Couvre-tonneau souple noir

À l'avant, ce cache-bagage souple déroulant est maintenu par un système de fixation de sécurité ; il est fixé sur les robustes rails latéraux en aluminium léger à l'aide de bandes Velcro, et se verrouille par clipsage sur le profilé arrière afin de recouvrir intégralement la benne. La poignée de déverrouillage située en dessous est donc dissimulée lorsque la ridelle est fermée et verrouillée, garantissant ainsi une parfaite protection de votre chargement. (Pour double cabine avec arceau sport, sauf Wildtrak et Raptor)

\*Élément couvert par la garantie d'un fournisseur tiers. Reportez-vous au dos de la couverture pour plus de détails.



#### Pickup Attitude\* Hardtop Fleet Runner

Hardtop en fibre de verre avec 3 portes à ouverture papillon : 2 portes latérales pleines en fibre de verre, 1 hayon en fibre de verre teinté et une vitre coulissante côté cabine. (Pour double cabine)

\*Élément couvert par la garantie d'un fournisseur tiers. Reportez-vous au dos de la couverture pour plus de détails.

#### Rideau de plateau rigide coulissant

Protégez en toute sécurité vos outils et votre équipement dans le plateau de chargement grâce au rideau de plateau rigide coulissant résistant et pratique. Sa construction en aluminium extrudé ultra-résistant est durable. Comprend un mécanisme de verrouillage pour sécuriser la zone de chargement. Disponible en argent ou en noir. Compatible avec les barres transversales. (Option ou accessoires. Simple Cabine exclue)



#### EGR\* Cache-bagage rigide rigide, avec rails

Testé et approuvé pour une capacité de charge maximum de 50 kg. La charge peut être fixée facilement avec des sangles d'arrimage fixées aux glissières latérales. Les glissières latérales sont conçues pour être compatibles avec les accessoires de galerie de toit standard par fixation sur les glissières. Avec un mécanisme à goupille à déverrouillage rapide pour faciliter la dépose. Les pattes de fixation restent sur la glissière de l'aire de chargement lorsque le couvre-tonneau est déposé. (Pour double cabine sans arceau de sécurité, sauf Wildtrak)

\*Élément couvert par la garantie d'un fournisseur tiers. Reportez-vous au dos de la couverture pour plus de détails.



#### Hard top avec/sans vitres latérales

Transforme l'espace de chargement du Ranger en un compartiment de chargement de type wagon. Installation facile à l'aide de pinces G à 6 points de fixation. Feux de freinage et éclairage intérieur à LED. Harnais de câblage "plug and play" incluant le verrouillage central. Une fenêtre de cloison coulissante assure la ventilation. Vitre de porte arrière teintée et dégivrante. (Option (Double Cabine) et accessoire avec vitres latérales/accessoire sans vitres latérales. Simple cabine, Wildtrak et Raptor exclus)



### 3 PERSONNALISER ACCESSOIRES



1.



2.



3.



4.



5.



6.



7.



8.



9.

1. Eibach® Kit suspension Pro-Lift
2. Protection complète boîte et transfert\*
3. Pickup Attitude+ plateau coulissant
4. Roues alliage\*
5. Pickup Attitude+ Enjoliveurs de phare noir mat
6. Thule® barres de toit transversales
7. Alpex+ LED light bar
8. RIVAL+ amortisseur ridelle
9. Pickup Attitude+ marche-pied rétractable
10. EGR+ extension passage de roue
11. Rideau rigide et coulissant\*
12. Mountain Top®+ barre de toit\*
13. Thule® porte vélo
14. Aeroklas+ LED light bar

\*Option et Accessoires.

\*Élément couvert par la garantie d'un fournisseur tiers. Consultez la quatrième de couverture pour plus d'informations.

Téléchargez le guide accessoires Ranger ici

D'autres accessoires disponibles sur [fordaccessoires.fr](http://fordaccessoires.fr)

Découvrez la collection Ford sur [fordlifestylecollection.com/fr](http://fordlifestylecollection.com/fr)



# 4

## CARACTÉRISTIQUES

Apprenez à connaître votre Ford Ranger de l'intérieur et de l'extérieur, de la technologie de son moteur puissant et efficace à son système à quatre roues motrices qui inspire confiance.

## DYNAMISEZ VOTRE VOIE

### CONSTRUIT POUR LA PUISSANCE, L'EFFICACITÉ ET LE RAFFINEMENT

Le Ford Ranger est équipé d'une gamme de moteurs diesel EcoBlue 2,0 litres sophistiqués. Emmené par la puissante version Bi-Turbo, ce moteur hautes performances délivre 213 ch et 500 Nm de couple pour une capacité de charge et des performances tout-terrain impressionnantes. La gamme comprend également un moteur raffiné et fiable de 130 ch/340 Nm, ainsi qu'une version plus puissante de 170 ch ; développant jusqu'à 420 Nm de couple, il se joue des charges les plus lourdes. Quel que soit le moteur que vous choisissiez, vous constaterez qu'il fournit la puissance et la fiabilité que vous attendez de votre Ranger, tout en utilisant la technologie de réduction catalytique sélective (SCR) pour surpasser les dernières réglementations strictes en matière d'émissions.

### L'ASSURANCE D'UN 4X4

Le Ford Ranger est équipé de série d'un système 4x4 avancé<sup>2)</sup>. Une simple commande située sur la console centrale permet au conducteur de sélectionner la propulsion arrière ou quatre roues motrices en cours de route pour s'adapter au mieux aux conditions changeantes. Le mode bas régime des quatre roues motrices permet d'améliorer encore les performances dans les pentes raides et sur les surfaces meubles. Pour une capacité tout-terrain encore plus grande, un différentiel arrière à blocage électronique et des pneus tout-terrain pour une adhérence optimale sont également disponibles.†

<sup>2)</sup>Fonctions d'aide à la conduite. **Note** Les fonctions d'aide à la conduite sont complémentaires et ne remplacent pas l'attention, le jugement et la nécessité du conducteur de contrôler le véhicule.



## Dimensions

	Simple Cabine XL	Super Cab XL	Double Cabine XL	Super Cab ine XLT	Double Cabine XLT	Super Cab Limited	Double Cabine Limited	Super Cab Wildtrak	Double Cabine Wildtrak	Double Cabine Raptor
Extérieur (mm)										
Longueur hors-tout	5282	5282	5282	5282	5282	5359	5359	5359	5359	5363
Largeur (avec rétroviseurs non-rabattus)	2163	2163	2163	2163	2163	2163	2163	2163	2163	2180
Largeur (avec rétroviseurs rabattus)	1977	1977	1977	1977	1977	1977	1977	1977	1977	2028
Poids	1800	1804	1815	1804	1815	1810	1821	1840	1848	1873
Piste – avant et arrière	1560	1560	1560	1560	1560	1560	1560	1560	1560	1710
Empattement	3220	3220	3220	3220	3220	3220	3220	3220	3220	3220
Longueur benne de chargement (au plancher sans revêtement)	2317	1847	1613	1847	1613	1847	1613	1739	1613	1613
Largeur benne de chargement (au plancher sans revêtement)	1560	1560	1560	1560	1560	1560	1560	1560	1560	1560
Profondeur benne de chargement (sans revêtement)	511	511	511	511	511	511	511	541	541	541
Espace de chargement entre les passages de roue (sans revêtement)	1139	1139	1139	1139	1139	1139	1139	1139	1139	1139
Hauteur de chargement (à vide)	835	835	835	835	835	840	840	857	857	906

### Châssis Cabine



### Super Cab



## Dimensions

### Simple Cabine



### Double Cabine



	Simple Cabine XL	Super Cab XL	Double Cabine XL	Super Cab ine XLT	Double Cabine XLT	Super Cab Limited	Double Cabine Limited	Super Cab Wildtrak	Double Cabine Wildtrak	Double Cabine Raptor
Intérieur (mm)										
Avant										
Hauteur sous pavillon	1024	1024	1022	1024	1022	1024	1022	1024	1022	1022
Dégagement maximum au niveau des jambes	1058	1058	1058	1058	1058	1058	1058	1058	1058	1058
Arrière										
Hauteur sous pavillon	–	938	975	938	975	938	975	938	975	975
Dégagement maximum au niveau des jambes	–	796	902	796	902	796	902	796	902	902

## Consommation de carburant et rejets de CO<sub>2</sub>

	Norme	Rejets de CO <sub>2</sub> WLTP min-max(L/100km)	Consommation de carburant WLTP(L/100km)	Vitesse max (Km/h)	Couple (Nm)	0-100 Km/h (s)
<b>Simple Cabine (XL seulement)</b>						
2.0L EcoBlue 130ch (96 kW) 4x4 (3.31)	Norme 6.2	209-219	8.0-8.4	n.c	420	n.c
2.0L EcoBlue 170ch (125 kW) 4x4 (3.55)	Norme 6.2	216-226	8.3-8.7	180	420	11,3
<b>Super Cab</b>						
2.0L EcoBlue 170ch (125 kW) 4x4 (3.55)	Norme 6.2	216-226	8.3-8.7	180	420	11,3
2.0L EcoBlue 170ch (125 kW) 4x4 Boîte Automatique (3.55)	Norme 6.2	234-241	9.0-9.2	180	420	11,4
2.0L EcoBlue 213ch (157 kW) 4x4 Boîte Automatique (3.55)	Norme 6.2	229-239	8.8-9.2	180	500	9,0

## Consommation de carburant et rejets de CO<sub>2</sub>

	Norme	Rejets de CO <sub>2</sub> WLTP min-max(L/100km)	Consommation de carburant WLTP(L/100km)	Vitesse max (Km/h)	Couple (Nm)	0-100 Km/h (s)
<b>Double Cabine</b>						
2.0L EcoBlue 170ch (125 kW) 4x4 (3.55)	Norme 6.2	216-226	8.3-8.7	180	420	11,3
2.0L EcoBlue 170ch (125 kW) 4x4 Boîte Automatique (3.55)	Norme 6.2	234-241	9.0-9.2	180	420	11,4
2.0L EcoBlue 213ch (157 kW) 4x4 Boîte Automatique (3.55)	Norme 6.2	229-239	8.8-9.2	180	500	9,0
2.0L EcoBlue 213ch (157 kW) 4x4 Boîte Automatique (3.73) Seulement sur Raptor	Norme 6.2	N/A-281	N/A-10.8	170	500	10,0

**Note** : Dès le 01/09/17, certains véhicules neufs sont réceptionnés sur la base de la procédure d'essai harmonisée au niveau mondial pour les véhicules légers (WLTP), procédure d'essai plus réaliste permettant de mesurer la consommation et les émissions de CO<sub>2</sub>. Depuis le 01/09/18, la procédure WLTP remplace complètement le nouveau cycle européen de conduite (NEDC), procédure d'essai utilisée précédemment. Les conditions d'essai étant plus réalistes, la consommation de carburant et les émissions de CO<sub>2</sub> mesurées selon la procédure WLTP sont, dans de nombreux cas, plus élevées selon la procédure NEDC. Le CO<sub>2</sub> est le principal gaz à effet de serre responsable du réchauffement climatique. Un guide sur les économies de carburant et les émissions de CO<sub>2</sub>, contenant des informations pour tous les modèles de voitures de tourisme est disponible gratuitement dans chaque point de vente. Vous pouvez également le télécharger sur [www.ademe.fr](http://www.ademe.fr) Pour plus de renseignements, consultez le site de l'Ademe.

## Poids et charges

	Charge utile max Brute <sup>o</sup>	Poids max. autorisé sur essieu avant	Poids max. autorisé sur essieu arrière	Poids total en charge (kg)	Poids à vide (kg)*	Rapport de pont	Poids max. remorquable * freiné	Poids max. remorquable * non-freiné	PTRA*
Simple Cabine (XL seulement)									
2.0 EcoBlue 130 ch (96 kW) 4x4 Boîte manuelle à 6 vitesses	1182	1480	1850	3200	2018-2104	3.31	750	2500	4800
2.0 EcoBlue 170 ch (125 kW) 4x4 Boîte manuelle à 6 vitesses	1252	1480	1850	3270	2018-2104	3.55	750	3500	6000
Super Cab									
2.0 EcoBlue 170 ch (125 kW) 4x4 Boîte manuelle à 6 vitesses	1130-1197	1480	1850	3270	2073-2239	3.55	750	3500	6000
2.0 EcoBlue 170 ch (125 kW) 4x4 Boîte automatique à 10 vitesses	1110-1158	1480	1850	3270	2112-2248	3.55	750	3500	6000
2.0 EcoBlue 213 ch (157 kW) 4x4 Boîte automatique à 10 vitesses	1078-1090	1480	1850	3270	2180-2293	3.55	750	3500	6000
Double Cabine									
2.0 EcoBlue 170 ch (125 kW) 4x4 Boîte manuelle à 6 vitesses	1076-1140	1480	1850	3270	2130-2321	3.55	750	3500	6000
2.0 EcoBlue 170 ch (125 kW) 4x4 Boîte automatique à 10 vitesses	1056-1100	1480	1850	3270	2170-2341	3.55	750	3500	6000
2.0 EcoBlue 213 ch (157 kW) 4x4 Boîte automatique à 10 vitesses	1024	1480	1850	3270	2246-2374	3.55	750	3500	6000
2.0 EcoBlue 213 ch (157 kW) 4x4 Boîte automatique à 10 vitesses Raptor uniquement	620	1550	1580	3130	2510	3.73	750	3500	5350

<sup>o</sup>**Charge utile brute** = Masse brute du véhicule, moins le poids à vide.
**PTAC** = Masse brute du véhicule Le poids total en charge autorisé d'un véhicule rigide, à savoir avec carrosserie, charge utile, accessoires, carburant, huile, eau, conducteur et équipage.
**PTRA** = Poids Total Remorquable Autorisé pour un véhicule avec sa remorque et son chargement. Ces poids sont donnés pour des véhicules standards. Ils peuvent varier en fonction des options équipant le véhicule. Tout option additionnelle équipant le véhicule réduira la charge en conséquence.
**\*Poids à vide** = Poids du véhicule complet et de tout son équipement, comprenant les fluides et le réservoir, mais sans chargement, conducteur ou passager. Les poids à vide indiqués dans cette brochure sont soumis à des tolérances de fabrication et correspondent à une finition de base avec un équipement minimal. Les modèles XLT, Limited et Wildtrak ont un poids à vide plus élevé et donc une charge utile plus faible en raison de leur équipement de série plus important. Tout équipement optionnel supplémentaire diminue en proportion la charge utile du véhicule.
**Remarque** : Toutes les données de ce tableau dépendent des spécifications réelles du véhicule et du marché sur lequel ce véhicule est disponible. Pour plus d'informations, contactez votre concessionnaire Ford local.\*Capacité techniquement admissible. La charge technique maximale remorquable indiquée peut être limitée par les dispositions légales en vigueur et notamment par les articles R.132-1 et R-312-9 du Code de la Route.

## Style et apparence

	XL	XLT	Limited	Wildtrak	Raptor	CODE/MFC
Roues						
Acier – Roues argent 16x7 pouces (véhicule équipé de pneus 255/70 R16, comprend une roue de secours 16 en acier argenté) <sup>1)</sup>	●	–	–	–	–	J4YAK/D2XCA/D17AL
Acier – Roues argent 16x7 pouces (ajustées à des pneus 255/70 R16, avec roue de secours en acier noir) <sup>1)</sup>	–	●	–	–	–	J4YAF/D2XD6/D17A6
Alliage – Roues argent 17x8 pouces en argent (ajustées à des pneus 265/65 R17, avec roue de secours en acier noir 17 pouces) <sup>1)</sup>	–	○	●	–	–	J4YAP/D2YDF/D17AZ
Alliage – Roues 17x8 pouces Panther Black (ajustées à des pneus 265/65 R17, avec roue de secours en acier noir 17 pouces) <sup>1)</sup>	–	○	○	–	–	J4YAR/D2YEQ/D17AZ
Alliage – Roues argent 18x8 pouces en Boulder Grey (ajustées à des pneus 265/60 R18, avec roue de secours en alliage Boulder Grey) <sup>1)</sup>	–	–	–	●	–	J4YAV/D2UL9/D17AI
Alliage – Roues 17x8 pouces en gris Dyno (ajustées à des pneus 285/70 R17, avec roue de secours en gris Dyno) <sup>1)</sup>	–	–	–	–	●	J4YBS/D2YBV/D17BA
Ecrous de roue non verrouillables	●	●	●	●	●	D5EAE
Écrous antivol	○	○	○	○	○	D5EAD
Blocage de roue de secours	○	○	○	○	○	D1ZAB
Capteurs de pression des pneus	–	●	●	●	–	D19AB
Roue de secours – Alliage	–	–	–	–	●	D17BA

● = En série, ○ = En option (moyennant supplément). <sup>1)</sup>Les jantes choisies sont équipées de pneumatiques de la taille indiquée, mais aucun choix de marque de pneumatiques n'est possible.

## Style et apparence

	XL	XLT	Limited	Wildtrak	Raptor	CODE/MFC
Équipements de design						
Barre Sport – Chrome, tubulaire, avec feu stop monté en hauteur	-	○	●	-	-	A9IAR
Barre Sport – Noir, tubulaire, avec feu stop monté en hauteur	-	○	○	-	-	A9IAE
Barre Sport – Arceau avec éclairage de caisse de chargement, rails latéraux et feu stop monté en hauteur	-	-	-	●	●	A9IAQ
Grille de calandre (non peinte)	●	-	-	-	-	BLDCX
Grille de calandre (finition chrome)	-	●	●	-	-	BLDAB
Grille de calandre (finition Boulder Grey)	-	-	-	●	-	BLDDR
Grille de calandre (noire)	-	-	-	-	●	BLDAV
Barres de toit	-	-	-	●	-	BLYA3
Poignées de porte et de hayon (même couleur)	●	-	-	-	-	CAAAE/CACAF
Poignées de porte et de hayon (finition chrome)	-	●	●	-	-	CAAAD/CACAD
Poignées de portes et de hayon finition Boulder Grey	-	-	-	●	-	CAAAK/CACAD
Poignées de porte et de hayon (finition gris Dyno)	-	-	-	-	●	CAAAK/CACAF
Pare-chocs avant (couleur carrosserie)	●	●	●	●	-	CLFGF
Pare-chocs arrière (noir)	-	-	-	-	●	CLFGD
Barre tubulaire inférieure (noire)	●	●	-	-	-	CLPAF
Pare-chocs arrière Step design (finition chromée)	-	○	●	-	-	CLMAE
Pare-chocs arrière Step design (finition Boulder Grey)	-	-	-	●	-	CLMAN
Pare-chocs arrière (Gris Dyno)	-	-	-	-	●	CLMHN
Pack Décalcomanies Raptor	-	-	-	-	○	A5GC2

## Style et apparence

	XL	XLT	Limited	Wildtrak	Raptor	CODE/MFC
Packs d'options						
Pack zone de chargement 7	●	●	-	-	-	ABJBG
Pack XLT zone de chargement 6 (pour Double cabine) <ul style="list-style-type: none"><li>- hardtop avec vitres latérales</li></ul>	-	○	-	-	-	ABJBF
Pack XLT zone de chargement 17 <ul style="list-style-type: none"><li>- arceau chromé avec éclairage</li> <li>- rideau de plateau rigide coulissant</li> <li>- supprime les crochets d'arrimage intérieurs et extérieurs de plateau</li> <li>- incompatible avec la protection de plateau renforcé</li></ul>	-	○	-	-	-	ABJAK
Pack XLT zone de chargement 11 <ul style="list-style-type: none"><li>- arceau chromé avec éclairage</li> <li>- supprime les crochets d'arrimage intérieurs et extérieurs de plateau</li></ul>	-	○	-	-	-	ABJBK
Pack XLT zone de chargement 13 (pour Double cabine) <ul style="list-style-type: none"><li>- arceau chromé avec éclairage</li> <li>- couvre-tonneau rigide</li> <li>- supprime les crochets d'arrimage intérieurs et extérieurs de plateau</li></ul>	-	○	-	-	-	ABJBM
Pack limited zone de chargement 12 <ul style="list-style-type: none"><li>- suppression arceau chromé</li> <li>- porte échelle</li></ul>	-	-	●	-	-	ABJBL
Pack limited zone de chargement 8 <ul style="list-style-type: none"><li>- arceau avec éclairage</li> <li>- rideau plateau rigide coulissant</li></ul>	-	-	○	-	-	ABJBH
Pack limited zone de chargement 18 <ul style="list-style-type: none"><li>- arceau avec éclairage</li> <li>- rideau plateau rigide coulissant</li></ul>	-	-	○	-	-	ABJAL
Pack limited zone de chargement 14 (pour Double cabine) <ul style="list-style-type: none"><li>- arceau avec éclairage</li> <li>- couvre tonneau rigide</li></ul>	-	-	○	-	-	ABJBN
Pack limited zone de chargement 26 (pour Double cabine) <ul style="list-style-type: none"><li>- hardtop avec vitres latérales</li></ul>	-	-	○	-	-	ABJBU
Pack Wildtrak zone de chargement 19 <ul style="list-style-type: none"><li>- hardtop avec vitres latérales</li></ul>	-	-	-	●	-	ABJBR
Pack Wildtrak zone de chargement 26 (pour Double cabine) <ul style="list-style-type: none"><li>- hardtop avec vitres latérales</li></ul>	-	-	-	○	-	ABJBU
Pack Wildtrak zone de chargement 20 <ul style="list-style-type: none"><li>- rideau de plateau rigide coulissant (mécanisé sur Double cabine)</li></ul>	-	-	-	○	●	ABJBS

● = En série, ○ = En option (moyennant supplément).<sup>[1]</sup>Les jantes choisies sont équipées de pneumatiques de la taille indiquée, mais aucun choix de marque de pneumatiques n'est possible.



## Expérience de conduite

	XL	XLT	Limited	Wildtrak	Raptor	CODE MFC
<b>Aide au conducteur</b>						
Active park assist – Nécessite une caméra de recul	–	–	○	○	–	HNRAC
Système de limitation de la vitesse intelligent	●	●	●	●	●	GTCAV
Dispositif d'aide au maintien de la trajectoire	●	●	●	●	●	HLNAB
Système de reconnaissance des panneaux de signalisation	●	●	●	●	●	HLQAB
Direction assistée électrique (EPAS)	●	●	●	●	●	GPAAJ
Avertissement de freinage d'urgence – Déclenchement automatique des feux de détresse lors d'un freinage brusque <sup>1)</sup>	●	●	●	●	●	–
Assistance au stationnement en marche arrière (nécessite le pare–chocs arrière Step design sur XLT)	–	–/□	●	●	●	CLUAB
Assistance au stationnement en marche arrière	–	–	●	●	–	HNLAB
Caméra de recul (système complet avec rétroviseur électrochromatique). L'image de la caméra de recul s'affiche dans l'unité audio SYNC	–	–	●	●	●	J3KAB
<b>Éclairages extérieurs</b>						
Allumage automatique des phares activé/désactivé	–	●	●	●	●	JEDAD
Phares à LED	–	–	●	●	●	JBBBT
Phares – Feux de jour	●	●	●	●	●	JBCAB
Troisième feu stop	●	●	●	●	●	JDDAC
Phares halogène antibrouillard avant	–	●	●	–	–	JBKAB
Phares à LED antibrouillard avant	–	–	–	●	●	JBKAK
Feu antibrouillard arrière	●	●	●	●	●	JDJAC
<b>Suspension</b>						
Suspension Ford performance	–	–	–	–	●	DWAAN
<b>Instruments et commandes</b>						
Témoin de niveau du réservoir de lave–glace	●	●	●	●	●	CFNAB
Pack Prép. tachygraphe	●	●	●	●	●	HDKAC
Réglage automatique de la hauteur des phares	●	●	●	●	●	JEAAB

## Expérience de conduite

	XL	XLT	Limited	Wildtrak	Raptor	CODE MFC
<b>Packs d'options</b>						
Pack XL Standard	●	–	–	–	–	A4VAB
Pack technique XL 2 - plancher vinyle	○	–	–	–	–	A4VAC
Pack technique XL 4 - blocage différentiel	○	–	–	–	–	A4VAE
Pack technique XL 5 - plancher vinyle - blocage différentiel	○	–	–	–	–	A4VAF
Pack technique XL 17 (non disponible pour Super Cab et Double cabine) - blocage différentiel - alarme volumétrique	○/–	–	–	–	–	A4VAT
Pack carrossage XL18 - plancher vinyle - suppression des sièges au second rang (Super Cab) - blocage différentiel - alarme volumétrique	○	–	–	–	–	A4VAU
Pack technique XL 22 (non disponible pour Simple cabine) - blocage de différentiel - alarme volumétrique - prise 230V	○	–	–	–	–	A4VAY

● = En série, ○ = En option (moyennant supplément), □ = Partie d'une option de pack, moyennant supplément. <sup>1)</sup>Fonction d'aide au conducteur.

## Expérience de conduite

	XL	XLT	Limited	Wildtrak	Raptor	CODE MFC
Pack XLT Standard	-	●	-	-	-	A4VCW
Pack carrossage XLT 18 - poignées extérieures, coques de rétroviseurs et calandre noires - plancher vinyle (suppression de la moquette) - suppression des sièges au second rang - blocage différentiel - alarme volumétrique	-	○	-	-	-	A4VAU
Pack technique XLT 71 - blocage de différentiel - plaque de protection moteur en acier	-	○	-	-	-	A4VCZ
Pack technique XLT 77 - pare-choc arrière chromé + marche pied - aide au stationnement arrière - blocage de différentiel	-	○	-	-	-	A4VDF
Pack technique XLT 79 - pare-chocs arrière chromé + marche pied - aide au stationnement arrière - blocage de différentiel - prise 230V	-	○	-	-	-	A4VDH
Pack technique XLT 88 - siège chauffant conducteur/ passager - pare-chocs arrière + marche pied chromé - aide au stationnement arrière	-	○	-	-	-	A4VDS
Pack technique XLT 91 - siège chauffant conducteur/ passager - blocage de différentiel - alarme volumétrique	-	○	-	-	-	A4VDV
Pack technique XLT 93 - siège chauffant conducteur/ passager - pare-chocs arrière chromé + marche - aide au stationnement arrière - blocage de différentiel - prise 230V	-	○	-	-	-	A4VDX
Pack technique XLT 145 - pare-choc arrière + marche pied chromé - aide au stationnement arrière	-	○	-	-	-	A4VGB

## Expérience de conduite

	XL	XLT	Limited	Wildtrak	Raptor	CODE MFC
Pack Limited standard	-	-	●	-	-	A4VEL
Pack technique Limited 110 - blocage de différentiel	-	-	○	-	-	A4VEQ
Pack technique Limited 114 - blocage de différentiel - active park assist	-	-	○	-	-	A4VEU
Pack technique Limited 118 - blocage de différentiel - régulateur de vitesse adaptatif + limit, intel, - système pré-collision - système alerte vigilance conducteur - feux de route intelligent - active park assist	-	-	○	-	-	A4VEY
Pack technique Limited 121 - active park assist - régulateur de vitesse adaptatif + limit, intel	-	-	○	-	-	A4VFB
Pack technique Limited 123 - régulateur de vitesse adaptatif + limiteur intel. - système pré-collision - système alerte vigilance conducteur - feux de route intelligent	-	-	○	-	-	A4VFD
Pack Wildtrak Standard	-	-	-	●	-	A4VFG
Pack technique Wildtrak 127 - activ park assist	-	-	-	○	-	A4VFH
Pack technique Wildtrak 131 - régulateur de vitesse adaptatif + limit. intel. - système de prévention des collisions - système de maintien dans la voie - reconnaissance des panneaux de signalisation - éclairage intelligent des feux de routes - active park assist	-	-	-	○	-	A4VFM
Pack technique Wildtrak 135 - régulateur de vitesse adaptatif + limit. intel. - système de prévention des collisions - système de maintien dans la voie - reconnaissance des panneaux de signalisation - éclairage intelligent des feux de routes	-	-	-	○	-	A4VFR
Pack Raptor Standard	-	-	-	-	●	A4VFS

● = En série, ○ = En option (moyennant supplément), □ = Partie d'une option de pack, moyennant supplément. <sup>1)</sup>Fonction d'aide au conducteur.

## Performances et consommation

	XL	XLT	Limited	Wildtrak	Raptor
Moteur					
Boîte de vitesses automatique	<span>○</span>	<span>○</span>	<span>○</span>	<span>○</span>	<span>●</span>
Boîte de vitesses manuelle	<span>○</span>	<span>○</span>	<span>○</span>	<span>○</span>	<span>-</span>
Réservoir de carburant diesel – 80 litres	<span>●</span>	<span>●</span>	<span>●</span>	<span>●</span>	<span>●</span>
Réservoir AdBlue® – 20 litres	<span>●</span>	<span>●</span>	<span>●</span>	<span>●</span>	<span>●</span>

● = En série, ○ = En option.

## Confort et commodité

	XL	XLT	Limited	Wildtrak	Raptor	CODE MFC
Commodité intérieure						
Console centrale – Longue, avec double couvercle et 2 porte–gobelets, plus espace de stockage de pièces	<span>●</span>	<span>●</span>	<span>●</span>	<span>●</span>	<span>●</span>	B5WA7
Console centrale – Couvercle en plastique	<span>●</span>	<span>●</span>	<span>-</span>	<span>-</span>	<span>-</span>	B5YAH
Console centrale – Couvercle premium recouvert de vinyle	<span>-</span>	<span>-</span>	<span>●</span>	<span>●</span>	<span>●</span>	B5YAG
Accoudoir central de siège arrière (uniquement pour double cabine)	<span>●</span>	<span>●</span>	<span>●</span>	<span>●</span>	<span>●</span>	BWFBAB
Pare–soleil conducteur et passager – miroir de courtoisie côté passager, porte–billet côté conducteur	<span>●</span>	<span>-</span>	<span>-</span>	<span>-</span>	<span>-</span>	BCAAL/BCBAC
Pare–soleil conducteur et passager – miroir éclairé côté passager, tige coulissante des deux côtés, porte–billet côté conducteur	<span>-</span>	<span>●</span>	<span>●</span>	<span>●</span>	<span>●</span>	BCAAE/BCBAE
Poignées de toit – Arrière, deux	<span>●</span>	<span>●</span>	<span>●</span>	<span>●</span>	<span>●</span>	B3SAB
Poches de rangement – Porte avant	<span>●</span>	<span>●</span>	<span>●</span>	<span>●</span>	<span>●</span>	-
Poches de rangement – Siège conducteur	<span>-</span>	<span>●</span>	<span>●</span>	<span>●</span>	<span>●</span>	BU6AB
Rétroviseur intérieur manuel	<span>●</span>	<span>-</span>	<span>-</span>	<span>-</span>	<span>-</span>	BSBAB
Rétroviseur intérieur électrochromatique	<span>-</span>	<span>-</span>	<span>●</span>	<span>●</span>	<span>●</span>	BSBAF
Vitres surteintées	<span>-</span>	<span>-</span>	<span>●</span>	<span>●</span>	<span>●</span>	B2GAE
Réchauffeur de carburant auxiliaire programmable	<span>○</span>	<span>○</span>	<span>○</span>	<span>○</span>	<span>○</span>	GZAAF
Air conditionné manuel	<span>●</span>	<span>●</span>	<span>-</span>	<span>-</span>	<span>-</span>	G3AAB
Climatisation automatique à régulation électronique double zone (DEATC)	<span>-</span>	<span>○</span>	<span>●</span>	<span>●</span>	<span>●</span>	G3AAG

## Confort et commodité

	XL	XLT	Limited	Wildtrak	Raptor	CODE MFC
Systèmes audio et de communication						
Radio DAB Ford avec connexion USB et Bluetooth®. Écran TFT Mono 3,5 pouces et 2 haut–parleurs (pour cabine mono)/4 haut–parleurs (pour Super Cab et double cabine)	<span>●</span>	<span>-</span>	<span>-</span>	<span>-</span>	<span>-</span>	ICFBJ
Radio Ford SYNC 2.5 DAB avec radio mono CD, USB, connexion auxiliaire et logement pour carte SD pour appareils de musique externes. Avec micro et écran tactile TFT 8 pouces et 6 haut–parleurs (non disponible sur Simple cabine)	<span>○</span>	<span>●</span>	<span>-</span>	<span>-</span>	<span>-</span>	ICFCC
Radio Ford SYNC 3 mono CD DAB. Connexion USB, SD et emplacement SD pour appareils de musique externes. Écran TFT 8 pouces et 6 haut–parleurs Avec microphone et prise de courant arrière	<span>-</span>	<span>○</span>	<span>●</span>	<span>-</span>	<span>-</span>	ICFDB
Radio Ford SYNC 3 mono CD radio DAB, TMC et système d'atténuation active du bruit. USB, Connexion auxiliaire et emplacement SD pour appareils de musique externes. Écran tactile TFT 8 pouces et 6 haut–parleurs. Avec navigation, microphone et prise de courant arrière	<span>-</span>	<span>○</span>	<span>○</span>	<span>●</span>	<span>●</span>	ICFEY
Connexion FordPass Wifi (modem) – En série avec systèmes audio SYNC 3 et SYNC 2.5	<span>●</span>	<span>●</span>	<span>●</span>	<span>●</span>	<span>●</span>	IEPAF
MyKey (inclus avec Ford SYNC 3, avec commande vocale et écran tactile)	<span>○</span>	<span>○</span>	<span>●</span>	<span>●</span>	<span>●</span>	-
Éclairages intérieurs						
Eclairage LED ambiant d'habitacle	<span>-</span>	<span>-</span>	<span>-</span>	<span>●</span>	<span>-</span>	JCBAM
Technologie						
Colonne de direction – Réglable en hauteur et en profondeur	<span>●</span>	<span>●</span>	<span>●</span>	<span>●</span>	<span>●</span>	-

● = En série, ○ = En option (moyennant supplément), □ = Compris dans un pack. Le nom, la marque et les logos Bluetooth® sont la propriété de Bluetooth SIG, Inc. Tout usage de ces marques par Ford Motor Company Limited et ses sociétés affiliées fait l'objet d'une licence. Les autres marques et noms commerciaux appartiennent à leurs détenteurs respectifs.\*Détails de nos cuirs sur Ford.fr

## Confort et commodité

	XL	XLT	Limited	Wildtrak	Raptor	CODE MFC
Sièges						
Pack Sièges avant: Sièges conducteur et passager en tissu avec système d'ajustement 4 positions (avant/arrière, inclinaison, hauteur et bascule), rappel de ceinture de sécurité et poignées installées sur le toit, sur le côté	<span>●</span>	<span>–</span>	<span>–</span>	<span>–</span>	<span>–</span>	BWIA8
Pack Sièges avant: Sièges conducteur et passager en tissu avec poche de rangement de cartes à l' arrière, système d'ajustement 4 positions (avant/arrière, inclinaison, hauteur et bascule), rappel de ceinture de sécurité et poignées installées sur le toit, sur le côté	<span>–</span>	<span>●</span>	<span>–</span>	<span>–</span>	<span>–</span>	BWIBS
Pack Sièges avant: Sièges conducteur et passager chauffants, à réglage manuel, avec poche de rangement de cartes à l'arrière, système d'ajustement 4 positions (avant/arrière, inclinaison, hauteur et bascule), rappel de ceinture de sécurité et poignées installées sur le toit, sur le côté. XLT – Tissu, Limited – Entièrement en cuir*, Wildtrak – Cuir* partiel (avec logo Wildtrak) (uniquement pour les Super Cab sur Limited et Wildtrak)	<span>–</span>	<span>◻</span>	<span>●</span>	<span>●</span>	<span>–</span>	BWIBT
Pack Sièges avant: Sièges conducteur et passager chauffants, à réglage électrique, avec poche de rangement de cartes à l'arrière, système d'ajustement 8 positions (avant/arrière, inclinaison, hauteur, bascule), rappel de ceinture de sécurité et poignées installées sur le toit, sur le côté. Limited – Entièrement en cuir*, Wildtrak – Cuir* partiel (avec logo Wildtrak) (uniquement sur Double cabine)	<span>–</span>	<span>–</span>	<span>●</span>	<span>●</span>	<span>–</span>	BWIBX
Pack Sièges avant: Sièges conducteur et passager chauffants, dans un cuir* haut de gamme (avec logo Raptor), à réglage électrique, avec poche de rangement de cartes à l'arrière, système d'ajustement 8 positions (avant/arrière, inclinaison, hauteur, bascule et soutien lombaire), rappel de ceinture de sécurité et poignées installées sur le toit, sur le côté	<span>–</span>	<span>–</span>	<span>–</span>	<span>–</span>	<span>●</span>	BWIBY
Pack Sièges arrière: Deuxième banquette arrière qui peut se rabattre, avec 2 ceintures de sécurité à enrouleur Supprime le panneau arrière de cabine (uniquement pour les Super Cab)	<span>●</span> /–	<span>–</span>	<span>–</span>	<span>–</span>	<span>–</span>	BYYAD
Pack Sièges arrière: Deuxième banquette arrière qui peut se rabattre, avec 2 ceintures de sécurité à enrouleur et panneau arrière de la cabine (uniquement pour les Super Cab)	<span>–</span>	<span>●</span> /–	<span>●</span> /–	<span>●</span> /–	<span>–</span>	BYYAL
Pack Sièges arrière: Deuxième banquette arrière avec accoudoir central, ceintures de sécurité 3 points à l'arrière et points de fixation ISOFIX (pour double cabine seulement)	<span>●</span>	<span>●</span>	<span>●</span>	<span>●</span>	<span>●</span>	BYYAM
Sièges avant – Réglage Manuel de la hauteur et de l'inclinaison du siège conducteur, avec réglage du soutien lombaire et appuie–tête réglable en hauteur (non disponible pour les modèles Limited et Wildtrak Double cabine)	<span>●</span>	<span>●</span>	<span>●</span> /–	<span>●</span> /–	<span>–</span>	NOTE <span> </span> : 4 positions <span> </span> : BYPAD
Sièges avant – Réglage électrique de la hauteur, de l'inclinaison du dossier du siège conducteur (y compris le soutien lombaire) (non disponible pour les modèles Limited et Wildtrak Super Cab)	<span>–</span>	<span>–</span>	<span>●</span> /–	<span>●</span> /–	<span>●</span>	NOTE <span> </span> : 8 positions <span> </span> : BYPAK
Sièges avant – Sièges conducteur et passager chauffants (en option sur la Super Cab Wildtrak)	<span>○</span>	<span>○</span>	<span>●</span>	<span>●</span>	<span>●</span>	A4DAB
Sièges arrière – Deux places (uniquement sur Super Cab)	<span>●</span>	<span>●</span>	<span>●</span>	<span>●</span>	<span>–</span>	BYBA9/BWJAA
Sièges arrière – Trois places, avec appuie–tête réglable en hauteur et de accoudoir central (uniquement sur Double cabine)	<span>●</span>	<span>●</span>	<span>●</span>	<span>●</span>	<span>●</span>	BYBAE/BWFAB/BWJAB
Sièges	<span>●</span>	<span>●</span>	<span>–</span>	<span>–</span>	<span>–</span>	3GJ00 (XL)/3GK00 (XLT)
Sièges – Garnissage cuir*	<span>–</span>	<span>–</span>	<span>●</span>	<span>●</span>	<span>–</span>	3BK00/21100
Sièges – Garnissage cuir* haut de gamme	<span>–</span>	<span>–</span>	<span>–</span>	<span>–</span>	<span>●</span>	5V700

## Confort et commodité

	XL	XLT	Limited	Wildtrak	Raptor	CODE MFC
Instruments et commandes						
Double rétroviseur chauffant à commande électrique (même couleur)	<span>●</span>	<span>–</span>	<span>–</span>	<span>–</span>	<span>–</span>	BSHAX/BSLAF
Double rétroviseur chauffant à commande électrique ( finition Chrome)	<span>–</span>	<span>●</span>	<span>–</span>	<span>–</span>	<span>–</span>	BSHAZ/BSLAD
Double rétroviseur chauffant rabattable à commande électrique avec éclairage d'approche et voyants ( finition Chrome)	<span>–</span>	<span>–</span>	<span>●</span>	<span>–</span>	<span>–</span>	BSHCF/BSLAD
Double rétroviseur chauffant rabattable à commande électrique avec éclairage d'approche et voyants ( finition Boulder Grey)	<span>–</span>	<span>–</span>	<span>–</span>	<span>●</span>	<span>–</span>	BSHCF/BSLAM
Double rétroviseur chauffant rabattable à commande électrique avec éclairage d'approche et voyants ( finition Noir)	<span>–</span>	<span>–</span>	<span>–</span>	<span>–</span>	<span>●</span>	BSHCF/BSLAB
Frein à main (avec bouton noir)	<span>●</span>	<span>–</span>	<span>–</span>	<span>–</span>	<span>–</span>	FAFAV
Frein à main (avec bouton noir)	<span>–</span>	<span>●</span>	<span>●</span>	<span>●</span>	<span>–</span>	FAFAL
Frein à main (avec bouton chrome)	<span>–</span>	<span>–</span>	<span>–</span>	<span>–</span>	<span>●</span>	FAFAT
Porte–lunettes de soleil	<span>–</span>	<span>●</span>	<span>●</span>	<span>●</span>	<span>●</span>	BHNAB
Pommeau de levier de vitesses moulé	<span>●</span>	<span>–</span>	<span>–</span>	<span>–</span>	<span>–</span>	CAEAC
Pommeau de levier de vitesses en cuir (avec surpiqûres sur Wildtrak)	<span>–</span>	<span>●</span>	<span>●</span>	<span>●</span>	<span>●</span>	CAEAB
Volant gainé effet cuir	<span>●</span>	<span>–</span>	<span>–</span>	<span>–</span>	<span>–</span>	GTAAB
Volant gainé cuir*	<span>–</span>	<span>●</span>	<span>●</span>	<span>–</span>	<span>–</span>	GTAAE
Volant gainé sport en cuir* surpiqué	<span>–</span>	<span>–</span>	<span>–</span>	<span>●</span>	<span>–</span>	GTABN
Volant gainé en cuir * spécifique Raptor	<span>–</span>	<span>–</span>	<span>–</span>	<span>–</span>	<span>●</span>	GTAD7
Essuie–glaces à commande variable intermittente	<span>●</span>	<span>–</span>	<span>–</span>	<span>–</span>	<span>–</span>	CFFAB
Essuie–glaces avec capteur de pluie, avec pare–brise feuilleté acoustique	<span>–</span>	<span>●</span>	<span>●</span>	<span>●</span>	<span>●</span>	CFFAN/JEDAE B2RAP
Vitres – Commande électrique avec descente/fermeture impulsionnelle et fonction anti–pincement sur la porte du conducteur	<span>●</span>	<span>●</span>	<span>●</span>	<span>●</span>	<span>●</span>	B2CAJ
Technologie						
Système de remplissage sans bouchon Ford Easy Fuel avec goulet évitant les erreurs de carburant	<span>●</span>	<span>●</span>	<span>●</span>	<span>●</span>	<span>●</span>	GBTAG
Dégivreur de lunette arrière et pare–brise	<span>●</span>	<span>●</span>	<span>●</span>	<span>●</span>	<span>●</span>	B3MAB/B3NAB
Garnissage						
Pack Garnissage d'habitacle 6	<span>●</span>	<span>–</span>	<span>–</span>	<span>–</span>	<span>–</span>	ABBBF
Pack Garnissage d'habitacle 13	<span>–</span>	<span>●</span>	<span>–</span>	<span>–</span>	<span>–</span>	ABBBN
Pack Garnissage d'habitacle 19	<span>–</span>	<span>–</span>	<span>●</span>	<span>–</span>	<span>–</span>	ABBBU
Pack Garnissage d'habitacle 20	<span>–</span>	<span>–</span>	<span>–</span>	<span>●</span>	<span>–</span>	ABBBV
Pack Garnissage d'habitacle 21	<span>–</span>	<span>–</span>	<span>–</span>	<span>–</span>	<span>●</span>	ABBBW

● = En série, ○ = En option (moyennant supplément), ◻ = Compris dans un pack. Le nom, la marque et les logos Bluetooth® sont la propriété de Bluetooth SIG, Inc. Tout usage de ces marques par Ford Motor Company Limited et ses sociétés affiliées fait l'objet d'une licence. Les autres marques et noms commerciaux appartiennent à leurs détenteurs respectifs.\*Détails de nos cuirs sur Ford.fr

## Protection et sécurité

	XL	XLT	Limited	Wildtrak	Raptor	CODE MFC
Protection						
Rappel de ceinture de sécurité – Conducteur et passager avant <sup>1)</sup>	●	●	●	●	●	CP9AG
Système de retenue par airbag – conducteur et passager <sup>1)♦</sup>	●	●	●	●	●	CPGAB/CPHAB/ACSAS
Airbag latéraux thorax montés dans les sièges <sup>1)</sup>	●	●	●	●	●	CQ2AC
Pack Airbag – Latéraux et rideaux <sup>1)</sup>	●	●	●	●	●	BWWAC
Protection gonflable pour les genoux du conducteur <sup>1)</sup>	●	●	●	●	●	CP8AB/ACSAS
Protection pour collision à basse vitesse en mousse, dans le pare–chocs	●	●	●	●	●	CKZAC/ACSAS
Ceintures de sécurité – Arrière, trois 3 points (ELR) avec enrouleur diagonale avec pince (uniquement pour double cabine)	●	●	●	●	●	CPCAI
ISOFIX – Sièges arrière (uniquement pour double cabine)	●	●	●	●	●	CPSAB
Équipement de sécurité						
Double verrouillage électrique des portes	●	●	●	●	●	CBAAN
1 clé électronique et 1 télécommande	●	●	–	–	–	CBFAL
2 télécommandes	–	–	●	●	●	CBFAJ
Serrures de sécurité à l'arrière pour enfants (uniquement pour double cabine)	●	●	●	●	●	CANAB
Système d'entrée et de démarrage sans clé/bouton de démarrage électrique Ford	–	–	●	●	●	CBGAL
Système d'alarme antivol volumétrique	□	□	●	●	–	HNCAG
Système d'alarme antivol – Télécommande (avec batterie séparée pour éviter d'être désactivé si le câble de la batterie principale est coupé)	–	–	–	–	●	HNCAH
Freins						
Contrôle électronique de stabilité (ESC) avec voyant de frein d'urgence <sup>1)</sup> , Aide au freinage d'urgence (EBA) <sup>1)</sup> , Contrôle adaptatif de la charge (LAC) <sup>1)</sup> , Contrôle en descente (4x4 uniquement), Assistance au démarrage en côte <sup>2)</sup> (4x4 uniquement), Commande de stabilisation de remorque <sup>1)</sup> et Contrôle de stabilité anti–retournement <sup>1)</sup>	●	●	●	●	–	FEAAM
Contrôle électronique de stabilité (ESC) avec système de gestion du terrain	–	–	–	–	●	FEABB/ACSAS
Différentiel arrière standard	●	●	●	–	–	EGJAE
Blocage de différentiel	□	□	□	●	●	EGJAD

● = En série, ○ = En option (moyennant supplément), □ = Partie d'une option de pack, moyennant supplément. <sup>1)</sup>Équipement de sécurité, <sup>2)</sup>Fonction d'aide au conducteur.

**♦Remarque : Ne jamais placer un siège de sécurité enfant dos à la route sur le siège passager avant d'un véhicule dont l'airbag frontal passager n'est pas désactivé ou désactivable.**

## Utilitaire

	XL	XLT	Limited	Wildtrak	Raptor	CODE MFC
Moquette et revêtements						
Poignées de porte (noires)	●	–	–	–	–	BCFAC
Poignées de porte (finition chromée)	–	●	●	●	●	BCFAJ
Revêtement de plancher – Moquette	●	●	●	●	●	BBGAE
Revêtement de plancher – Vinyle (de série sur Châssis cabine)	○	–	–	–	–	BBGAK / A4VAC
Tapis non–tissé	●	●	–	–	–	BBHAB
Tapis protecteurs avant et arrière (pas de tapis de sol arrière pour Super Cab)	–	–	●	–	–	BBHAC/BBIAC
Tapis de sol avant et arrière Premium (avec logo Wildtrak pour Wildtrak uniquement) (pas de tapis de sol arrière pour Super Cab)	–	–	–	●	●	BBHCM/BBICM
Panneau arrière de cabine Premium	●	●	●	●	●	A59AR
Équipement électrique						
Prise d'alimentation accessoire (12 V) – Arrière, une (non disponible pour simple cabine)	●	●	●	●	●	J3FAB
Convertisseur de puissance (non disponible sur Simple cabine)	□	□	●	●	●	HUKAH
Fonction extérieure						
Bavette avant	–	–	●	●	●	A3EAB
Bavette arrière	●	●	●	●	●	A1KAB
Marche latérale sans inserts (non disponible pour Simple cabine et Châssis cabine)	○	–	–	–	–	BPLAD
Marche latérale avec inserts finition brillante	–	●	●	–	–	BPLAE
Marche latérale avec inserts finition brossée	–	–	–	●	–	BPLA9
Marche latérale avec logo Raptor incrusté (noir)	–	–	–	–	●	BPLAY
Protection de sous caisse moteur	○	○	○	–	–	A1CAH

● = En série, ○ = En option (moyennant supplément), □ = Partie d'un Pack en option, moyennant supplément. \*Boucles d'arrimage conformes à la norme DIN 75410.

## Utilitaire

	XL	XLT	Limited	Wildtrak	Raptor	CODE MFC
Espace de chargement						
Repose-charge (dans la caisse de charge)	●	●	○	-	-	BD2AB
Caisse – Crochets d'arrimage extérieur conformes à la norme DIN*	●	●	-	-	-	A9MAD
Caisse – Crochets d'arrimage intérieur conformes à la norme DIN*	●	●	●	●	●	A9JAC
Système d'arrimage – Crochets/rails d'arrimage modulables	-	-	●	●	●	BDCAF
Protection de plateau renforcée	○	○	○	○	-	A9SAG/J3PAA
Protection de plateau avec crochets d'arrimage de charge	○/-	●	●	●	●	A9SAB/A9JAC/J3PAB
Omission protection de plateau	●	○	○	○	-	A9SAA
Rideau coulissant et couvercle du coffre verrouillable Mountain Top®	-	○	○	○	-	CHBAN
Rideau coulissant noir et couvercle du coffre verrouillable Mountain Top® avec barres de charge	-	-	-	-	●	CHBAB/A5BAB
Hard top (uniquement pour double cabine)	○	○	○	○	-	A9BAC
Couvre-tonneau rigide (uniquement pour double cabine)	-	○	○	-	-	CHBAC
Pack Prép. de barre de remorquage avec prise 13 broches	○	○	○	○	●	CICAH
Hayon de verrouillage manuel	●	-	-	-	-	A7EAB
Hayon de verrouillage à distance	-	●	●	●	●	A7EAC
Hayon classique (uniquement avec pare-chocs tubulaire)	●	●	-	-	-	A7AAB
Hayon (avec mécanisme de levage/abaissement)	-	●	●	●	●	A7AA1

● = En série, ○ = En option (moyennant supplément), □ = Partie d'un Pack en option, moyennant supplément. \*Boucles d'arrimage conformes à la norme DIN 75410.

## Disponibilité des modèles

	XL	XLT	Limited	Wildtrak	Raptor
Simple Cabine					
2.0L EcoBlue 130 ch (96 kW) – 6 vitesses manuelles	●	-	-	-	-
2.0L EcoBlue 170 ch (125 kW) – 6 vitesses manuelles	●	-	-	-	-
Super Cab					
2.0L EcoBlue 170 ch (125 kW) – 6 vitesses manuelles	●	●	●	●	-
2.0L EcoBlue 170 ch (125 kW) – 10 vitesses automatiques	-	●	●	-	-
2.0L EcoBlue 213 ch (157 kW) – 10 vitesses automatiques	-	●	●	●	-
Double Cabine					
2.0L EcoBlue 170 ch (125 kW) – 6 vitesses manuelles	●	●	●	●	-
2.0L EcoBlue 170 ch (125 kW) – 10 vitesses automatiques	-	●	●	-	-
2.0L EcoBlue 213 ch (157 kW) – 10 vitesses automatiques	-	-	●	●	●

**Remarque** : ● = disponible, – = non disponible. Tous les modèles sont des 4x4.

## Maniabilité

	Simple Cabine XL 4x4	Super Cab XL 4x4	Double Cabine XL 4x4	Super Cab XLT 4x4	Double Cabine XLT 4x4	Super Cab Limited 4x4	Double Cabine Limited 4x4	Super Cab Wildtrak 4x4	Double Cabine Wildtrak 4x4	Double Cabine Raptor 4x4
Gare au sol (à vide)	232	232	232	232	232	237	237	237	237	281
Angle d'attaque (à vide)	28°	28°	28°	28°	28°	29°	29°	29°	29°	32.5°
Angle de fuite (à vide)	27°	27°	27°	27°	27°	27°	27°	27°	27°	24°
Angle ventrale	24°	24°	24°	24°	24°	25°	25°	25°	25°	24°
Angle devers	35°	35°	35°	35°	35°	35°	35°	35°	35°	35°
Hauteur de gué – mm	800	800	800	800	800	800	800	800	800	850
Diamètre de braquage entre trottoirs	12.7	12.7	12.7	12.7	12.7	12.7	12.7	12.7	12.7	12.9

## Garantie et programmes d'entretien Ford

Ford Protect* – Contrat de garantie longue durée jusqu'à + 6 ans/300 000 km (premier des deux termes échu) en vigueur à échéance de la garantie constructeur	○
Ford Entretien +* – Contrat de maintenance <sup>(1)</sup> – Durée de 2 à 7 ans, 10 000 à 70 000 km par an (premier des deux termes échu)	○
Ford Assistance – Assistance routière 7j/7, 24h/24 pendant 2 ans, kilométrage illimité**	●
Garantie peinture – 2 ans, kilométrage illimité**	●
Garantie anti-corrosion – 12 ans, kilométrage illimité**	●

● = de série, ○ = en option.

\*Soumis à conditions d'éligibilité.

\*\*A compter de la date de première mise en circulation du véhicule. Soumis à conditions d'éligibilité.

<sup>(1)</sup>Prise en charge des opérations d'entretien courant du véhicule selon les préconisations Ford (voir conditions chez votre Réparateur Agréé Ford).

## 5

## PROPRIÉTÉ

C'est simple de prendre le volant de votre nouvelle Ford, grâce aux diverses options de financement à votre disposition pour répondre aux besoins de votre entreprise.



### Personnalisez votre véhicule

Personnalisez votre véhicule en ligne. Rendez-vous simplement sur le site Web de Ford, sélectionnez votre modèle, puis choisissez le moteur, la couleur de carrosserie et les options. Vous pourrez voir le prix recommandé et envoyer votre configuration à un concessionnaire Ford Véhicules utilitaires si vous le souhaitez.

[www.ford.fr/vehicules-utilitaires](http://www.ford.fr/vehicules-utilitaires)



### Trouvez un concessionnaire et demandez un essai

Vous pouvez chercher un concessionnaire Ford Véhicules utilitaires par lieu ou nom du concessionnaire sur le site Web de Ford et demander un essai en ligne. Fournissez simplement vos coordonnées, et le concessionnaire de votre choix vous contactera pour prendre rendez-vous.

[www.ford.fr/votre-concessionnaire](http://www.ford.fr/votre-concessionnaire)



### Financement de véhicules utilitaires

Ford Lease : pour les professionnels. Deux solutions de financement en fonction de vos besoins :

- Ford Lease Location Longue Durée : vous choisissez de louer un véhicule pour une durée et un kilométrage déterminés et vous restituez en fin de contrat le véhicule vous libérant ainsi du risque de revente. Vous souscrivez à la carte à des services associés (entretien, pneumatiques, véhicule de remplacement etc...)
- Ford Lease Crédit-Bail : vous choisissez de louer un véhicule sur une durée déterminée et vous avez la possibilité au terme du contrat de le racheter à un prix défini à l'avance. Vous pouvez associer une prestation entretien à votre contrat.

**Pour plus de renseignements sur nos solutions de financement, rendez-vous sur [ford.fr](http://ford.fr)**



### FordPass Pro

Cette application pour smartphone vous permet de surveiller jusqu'à cinq véhicules connectés et elle dispose d'outils pour vous aider à les garder en sécurité et en bon état de fonctionnement. Vous pouvez ainsi rester concentré sur votre travail.

FordPass Pro a été conçu pour les véhicules Ford équipés du modem FordPass Connect. Notre modem intégré vous permet de rester connecté sans effort à vos véhicules, où que vous soyez. Cette application dispose de toutes les fonctionnalités dont vous avez besoin pour garder votre entreprise en mouvement.

Veillez contacter votre concessionnaire Ford pour plus d'informations.

Téléchargez l'appli FordPass Pro gratuitement sur l'App Store ou sur le Google Play Store.

#### Remarque importante:

©Ford Credit: Financement soumis à conditions d'éligibilité. Des garanties pourront être requises. Envoi libre Ford Credit.

Ford Credit est une dénomination commerciale de FCE Bank plc, agréée par l'autorité de réglementation prudentielle et régie par les autorités de conduite financière et de réglementation prudentielle sous la référence d'entreprise 204469.

†Ford Lease: Ford Lease est une offre de ALD Automotive Ltd, négociant sous l'appellation Ford Lease, Oakwood Park, Lodge Causeway, Fishponds, Bristol, BS16 3JA. ALD Automotive est immatriculé en Angleterre sous le numéro 987418. Aux fins de la loi de protection des données de 1998, les gestionnaires des données pour l'ensemble des informations fournies sont Ford Motor Company Limited, FCE Bank Plc et ALD Automotive. Financement soumis à conditions d'éligibilité. Des garanties et des indemnités pourront être requises. ALD Automotive est agréée et régie par l'autorité de conduite financière.



## 5 PROPRIÉTÉ PROTÉGER

### Ford Business Service

Efficacité, fiabilité et confort sont au cœur de l'engagement du service Véhicules utilitaires Ford Transit24. Profitez de l'expertise de nos équipes, ainsi que de nombreux avantages :

- Disponible dans tous les Transit Centres et les concessionnaires Transit Service
- Prise de rendez-vous prioritaire
- Contrôles Qualité réalisés avant la restitution de votre véhicule
- Pièces d'origine Ford uniquement
- Réparation de véhicule hors route (VOR) <sup>(1)</sup>
- Récupération et livraison <sup>(2)</sup>
- Tests et contrôles techniques
- Des prix transparents
- Techniciens Ford spécialement formés à la maintenance de votre véhicule utilitaire Ford
- Offres Ford Protect sur mesure
- Lavage de votre véhicule après chaque intervention
- Assistance routière dans toute l'Europe <sup>(3)</sup>
- Un seul numéro pour contacter tous les services Ford dont vous avez besoin : 0800 005 005 <sup>(4)</sup>

Pour plus d'informations, rendez-vous sur : <http://www.ford.fr/Services-accessoires/contrats-et-services/promesse-client/transit-24>

### Plans d'entretien

#### Plus de protection, moins de tracas

Le contrat Ford Entretien+ comprend les opérations d'entretien courant et le remplacement des pièces d'usure <sup>(5)</sup>. En choisissant Ford Entretien+, vous maîtrisez votre budget automobile. Les nombreuses combinaisons disponibles vous permettent de souscrire au contrat le plus adapté à vos besoins :

- De 24 à 84 mois <sup>(6)</sup>
- De 10.000 à 70.000 km par an
- Paiement comptant ou mensuel

Le contrat Ford Entretien+ couplé à l'option Ford Protect <sup>(7)</sup> vous garantit une couverture optimale et vous permet de profiter de votre véhicule l'esprit libre.

Pour renforcer la valeur de revente de votre véhicule, le contrat Ford Entretien+ est cessible s'il a été souscrit au comptant.

Votre concession Ford se tient à votre entière disposition pour vous présenter les contrats Ford Entretien+ disponibles.

La durée d'un contrat Ford Entretien+ commence à la date d'entrée en vigueur de la garantie constructeur du véhicule neuf (qui est habituellement la date de première immatriculation).

<sup>(5)</sup> Selon les préconisations Ford.

<sup>(6)</sup> Contrat prenant effet à la livraison de votre véhicule neuf et prenant fin au premier des deux termes échu.

<sup>(7)</sup> Contrat de garantie incluant le remplacement et la réparation des pièces défectueuses, Ford Assistance 24h/24 et 7j/7.

### Ford Protect

#### Prolongez votre garantie jusqu'à 6 ans ou 300.000 km

Votre Ford bénéficie d'une garantie constructeur de 2 années. Offrez-vous 4 ans supplémentaires <sup>(8)</sup> <sup>(9)</sup> de tranquillité en souscrivant au contrat de garantie Ford Protect. Pendant toute la durée de votre contrat Ford Protect, vous bénéficiez de :

- Remplacement ou réparation des pièces mécaniques, électriques ou électroniques défectueuses sans frais supplémentaires <sup>(10)</sup>
- Assistance Ford 24h/24 et 7j/7 (panne ou accident)
- Couverture géographique large (UE et DROM-COM)
- Remorquage jusqu'au Réparateur Agréé Ford le plus proche en cas de panne
- Avec Ford Protect, le prix des pièces et de la main d'œuvre est garanti pendant la durée de votre contrat
- Aide à prolonger la durée de vie de votre véhicule Ford
- Cessibilité du contrat Ford Protect, argument valorisant en cas de revente de votre

<sup>(8)</sup> Ou pour un kilométrage maximum de 300.000 km.

<sup>(9)</sup> Premier des deux termes échu.

<sup>(10)</sup> Détails de la couverture selon les conditions générales de vente du contrat Ford Protect.

# POUR PLUS D'INFORMATION SUR LA GAMME FORD, VISITEZ WWW.FORD.FR



**Illustrations, descriptions et spécifications.** Les informations contenues dans ce catalogue étaient exactes au moment de l'impression. Soucieux de faire constamment évoluer ses produits, Ford se réserve toutefois le droit de modifier à tout moment les spécifications, les couleurs et les prix des modèles et accessoires illustrés et décrits dans la présente publication. Pour obtenir les informations les plus récentes, adressez-vous à votre concessionnaire Ford. **Options :** dans ce catalogue, chaque fois qu'un élément est décrit comme une option ou un élément d'un pack d'option, cela signifie qu'il implique un supplément de coût par rapport au modèle de base, sauf mention contraire explicite. Tous les modèles et combinaisons de couleurs sont soumis à disponibilité. **Remarque :** certaines photos illustrent un modèle de pré-série ou ont été conçues sur ordinateur.

Par conséquent, le design et les équipements du véhicule dans sa version définitive peuvent différer à certains égards. De plus, certains équipements présentés sur les véhicules peuvent être uniquement disponibles en option. **Remarque.** Ce catalogue présente des accessoires de marque Ford ainsi que différents produits soigneusement sélectionnés auprès de nos fournisseurs et proposés sous leur propre marque. Le montage d'accessoires peut avoir un impact sur la consommation de carburant de votre véhicule. **+** Tous les produits estampillés de la marque de nos fournisseurs sont soumis aux conditions de garantie de leurs fournisseurs respectifs et ne relèvent dès lors pas de la responsabilité de Ford. Tous renseignements disponibles auprès de votre concessionnaire Ford. **Remarque :** la marque et les logos Bluetooth® sont la propriété de Bluetooth SIG, Inc. L'utilisation de ces marques par Ford Motor Company fait l'objet d'une licence. La marque et les logos iPod sont la propriété de Apple Inc. Les autres marques déposées et marques commerciales appartiennent à leurs propriétaires respectifs. **Remarque :** Certains des équipements d'aide à la conduite et des équipements de sécurité décrits dans cette brochure fonctionnent à l'aide de détecteurs dont les performances peuvent être affectées par certaines conditions climatiques ou environnementales.

Publié par FMC Automobiles  
1 rue du 1er mai, CS10210,  
92752 Nanterre Cedex  
N° SIREN : 425127362 RCS Nanterre  
SAS au Capital de 24 394 693,55 €.   
BJN 208848. FoE F44E  
0721/FRA fr  
Juin 2021.

© Ford Motor Company Limited.



Lorsque cette brochure ne vous sera plus utile, pensez à la faire recycler.



Ford et BP travaillent ensemble pour réduire les consommations de carburant et les émissions de CO<sub>2</sub>.



WWW.FORD.FR

