

Ford GALAXY



**VISIONNAIRE. INGÉNIEUX. REMARQUABLE.
CHAQUE VÉHICULE PORTE SA SIGNATURE.**

Henry Ford



Galaxy V-Line teinte Bleu Panther. Modèle présenté avec options non disponible en France.



Galaxy Titanium Business teinte Gris Magnetic. Modèle présenté avec options.

TABLE DES MATIÈRES

Au-delà de vos envies	2	V-Line	24
Une nouvelle vision de l'espace et du confort	4	Peintures de carrosserie	26
Voyagez en première classe	6	Jantes	27
Ouvrez-vous vers l'extérieur	8	Garnissages	28
Vos applications à portée de main	10	Options et packs	29
Conduire en toute sérénité	12	Accessoires	30
Technologie intelligente	14	Dimensions	32
Vu d'ensemble de la gamme	18	Consommation, performances et émissions	33
Trend	20		
Titanium Business	22		



Au-delà de vos envies

Avec sa technologie de pointe et son design haut de gamme, le Ford Galaxy vous offre la qualité de conduite tout en proposant espace, confort et innovations.



*Galaxy V-Line teinte Bleu Azur.
Modèle présenté avec options non disponible en France.*

Une nouvelle vision de l'espace et du confort

Conçu en fonction des besoins de chacun de ses occupants, le Ford Galaxy est spacieux, raffiné, et à la pointe de la technologie. Il vous permet de transporter jusqu'à sept passagers le tout dans les meilleurs conditions.

*Galaxy V-Line teinte Bleu Panther.
Modèle présenté avec options non disponible en France.*





Voyagez en première classe

Sellerie cuir#

Agrémentez l'intérieur de votre Ford Galaxy d'une sellerie premium en cuir (en option sur Titanium Business). Vous pourrez ainsi allier confort et raffinement pour profiter pleinement de tous vos trajets. Le Ford Galaxy est également équipé de sièges avant électriques et chauffants vous permettant d'être toujours à votre aise quelque soit les conditions de conduites.

* Retrouvez sur www.ford.fr plus de détails sur le cuir utilisé dans nos véhicules.
Galaxy V-Line.
Modèle présenté avec options non disponible en France.

Ouvrez-vous vers l'extérieur

Toit ouvrant panoramique.

Profitez de la beauté des paysages confortablement installé à bord de votre Ford Galaxy. Grâce au toit panoramique couvrant toute la longueur du véhicule, le Ford Galaxy est inondée de soleil. Sa fonction d'ouverture à commande électrique permet de faire rentrer l'air frais dans l'habitacle. Un revêtement réfléchissant et un pare-soleil électrique vous protègent également des rayons du soleil et des regards curieux. Le sentiment de confort offert par le toit panoramique du Ford Galaxy est amplifié par l'ajout d'un pare-brise infra-rouge et de stores manuels à l'arrière. (en option)

Galaxy Titanium Business présenté avec options.





Vos applications à portée de main

Ford SYNC 3

Le système Ford SYNC 3 s'intègre directement à votre smartphone et vous permet de contrôler vos appels, vos SMS, votre musique ou encore la navigation et ce, via l'écran tactile 8" ou la commande vocale extrêmement simple. La mise à jour des cartes vous permet de suivre votre itinéraire et d'arriver à l'heure.^o

Fonctions SYNC 3

- Gérez votre téléphone, vos musiques, vos applications et votre système de navigation à l'aide de commandes vocales simples
- Écoutez vos SMS, lus pour vous à voix haute
- Gérez vos applications compatibles avec SYNC à l'aide d'AppLink. Apple CarPlay et Android Auto vous permettent d'utiliser l'interface de votre smartphone via l'écran d'accueil SYNC 3.
- L'écran tactile couleur du système multimédia Ford SYNC 3 fonctionne par mouvements de glissement et de zoom par pincement; Vous pouvez organiser les icônes d'applications et les fonds d'écrans comme vous le feriez sur votre tablette ou votre smartphone

Accédez à des fonctions supplémentaires via votre smartphone avec l'appli FordPass.

- Sélectionnez les points d'intérêt qui jalonnent votre itinéraire. FordPass envoie ces emplacements à votre système d'aide à la navigation SYNC 3 quand vous vous connectez à AppLink
- Recherchez des points de ravitaillement par marque ou catégorie de carburant, et comparez les prix
- Recherchez des places de stationnement disponibles, vérifiez les coûts, les heures d'ouverture et les avis

Remarque : L'intégration smartphone SYNC 3 n'est disponible qu'avec l'iPhone 5/Android 5.0 (Lollipop) ou les versions supérieures. Certaines fonctions SYNC 3 exigent une connexion de données donnant lieu à une facturation de frais de données mobiles. Pour savoir si Apple CarPlay et Android Auto sont disponibles sur votre marché, consultez les sites officiels d'Apple CarPlay et d'Android Auto pour obtenir les informations les plus récentes.

^oCe service est gratuit pendant une durée limitée après immatriculation du véhicule.

Connectivité sans effort

Restez connecté sans interruption grâce au modem FordPass Connect et à l'application FordPass. Ces dispositifs vous donnent accès à une série de services connectés destinés à rendre vos trajets plus agréables.



FordPass Connect

Le nouveau modem FordPass Connect facilite vos déplacements.

- La fonction Live Traffic* fournit des informations en temps réel sur les conditions de circulations à votre système de navigation Ford SYNC 3, de façon à optimiser vos déplacements.
- Le réseau sans fil Wi-Fi** embarqué vous permet, avec vos passagers, de connecter jusqu'à dix appareils compatibles au réseau internet.
- En cas d'accident, FordPass Connect permet aux occupants de passer un appel d'urgence de type "eCall"† et d'indiquer la localisation du véhicule aux services de secours.



Application FordPass

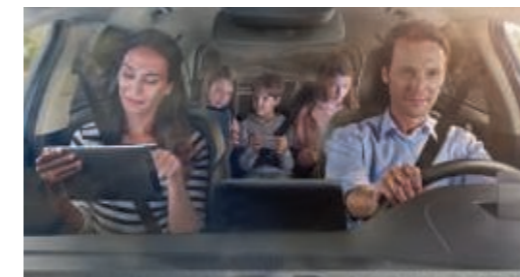
L'application FordPass décuple les performances de FordPass Connect lorsqu'elle est appairée à votre smartphone.

- Verrouiller et déverrouiller à distance de votre véhicule.
- Démarrer à distance le moteur de votre véhicule pour dégivrer votre pare-brise ou activer la climatisation (transmission automatique seulement).
- Surveiller le niveau de carburant, le niveau d'huile et la pression des pneus de votre véhicule sur votre smartphone.
- Recevoir des alertes d'état de fonctionnement de votre véhicule. Vous pourrez alors réserver l'entretien de votre véhicule directement à partir de l'application.
- Recevoir des offres clients exclusives
- Retrouver sur une carte le chemin jusqu'à votre emplacement de stationnement.

*L'accès au Live Traffic est gratuit pendant les deux premières années après l'achat du véhicule Ford équipé d'un modem embarqué et de SYNC 3 avec la navigation. Après cette période, la souscription d'un abonnement est nécessaire pour continuer à bénéficier du service. **Le WiFi est offert les 3 premiers mois dans la limite de 3 Go utilisés, 1er terme échu. Une souscription auprès de Vodafone/SFR est nécessaire; vous pouvez vous référer à leur site web. Le service et la couverture relatifs aux données ne sont pas disponibles partout et votre forfait sans fil, y compris les tarifs applicables aux messages et aux données, peut être soumis à conditions. Pour bénéficier des services de point d'accès Wi-Fi intégrés, un véhicule Ford doit être équipé des équipements requis et un abonnement de services mobiles doit avoir été souscrit.

FordPass Connect intègre un abonnement de deux ans inclus lors de l'achat du véhicule. Au terme de cette période initiale, le client pourra renouveler la souscription pour continuer à bénéficier du service. Le modem embarqué sera connecté à la remise du véhicule au client. La couverture et les services de données ne sont pas disponibles partout et les modalités de votre abonnement de services mobiles, y compris les frais de messagerie et de transmission de données, s'appliquent. Vous pouvez choisir d'adhérer à certains partages de données. Pour plus de renseignements, rendez-vous sur www.fordpass.fr

†eCall est une initiative de la Commission européenne qui prévoit qu'un dispositif embarqué contacte les services d'urgence lorsqu'un événement eCall automatique s'est déclenché à la détection d'un accident de la route grave, ou si un appel eCall est activé manuellement par un occupant du véhicule.



Conduire en toute sérénité

Le Ford Galaxy offre un éventail de technologies conçues pour une conduite en toute sérénité.

01 Les phares adaptatifs Ford Dynamic LED détectent si vous êtes à l'approche d'un rond-point ou d'un panneau stop et adaptent le faisceau lumineux à la configuration de la route. L'éclairage dynamique en virage dirige le faisceau lumineux à l'intérieur de la courbe pour améliorer la visibilité. Ces phares sont dotés de l'allumage des feux de jour, avec trois bandes LED qui font également office de clignotants séquentiels. (en option)

02 Les feux de route anti-éblouissement permet de conduire avec les feux de route sans éblouir les autres conducteurs. Des capteurs identifient le trafic devant votre voiture et les feux de route s'adaptent de manière à éviter de gêner les autres usagers tout en illuminant le reste de la route pour une visibilité optimale. (en option)

03 Active Park Assist- L'aide au stationnement semi automatique peut vous aider lors d'un stationnement en créneau ou en bataille. Une fois activé, l'Active Park Assist et les capteurs de ce dispositif détectent les places de stationnement convenables tandis que vous conduisez et vous guide automatiquement pour vous garer. Vous agissez seulement sur les pédales de frein et d'accélérateur en suivant les consignes à l'écran et les signaux sonores. (en option)





Technologie intelligente

Le Ford Galaxy est doté d'un grand nombre de technologie conçues pour vous faciliter la vie.

- 01** **Caméra avant grand angle** offre une vue complète de l'avant et des côtés du véhicule. Elle est particulièrement utile aux intersections et pour sortir des places de stationnement lorsque la visibilité latérale est obstruée. (en option)
- 02** **Le système de prévention de collision avec détection des piétons et des cyclistes** utilise un radar et une caméra pour repérer les voitures, les cyclistes et les piétons sur la route. Le système vous avertit en cas de risque de collision. Si vous ne réagissez pas aux avertissements, le système peut freiner automatiquement pour diminuer la gravité des chocs frontaux, voire même les éviter complètement. (en option)
- 03** **Sièges ergonomiques avec certification AGR** - non disponible en France
- 04** **Système de surveillance des angles morts avec alerte de véhicule en approche*** Lorsqu'un autre véhicule passe dans votre angle mort, le système vous alerte avec un voyant intégré aux rétroviseurs extérieurs. La zone de détection du point mort peut varier jusqu'à une portée de 18 m, selon la vitesse du véhicule. (en option)
- 05** **Le système d'essuie-glace avant Ford Clearview** améliore la visibilité en envoyant le liquide lave-glace directement dans la trajectoire de chaque balai d'essuie-glace tout en se déplaçant sur le pare-brise.
- 06** **Transmission automatique à 8 vitesses** - La transmission automatique du Ford Galaxy est à la fois réactive, souple et efficace. Elle permet des passages rapides pour une accélération et des dépassements sans effort. Enfin, son sélecteur rotatif très contemporain lui confère un design intérieur épuré et un gain de place au niveau de la console centrale.

*Conçu pour ne fonctionner qu'aux vitesses supérieures à 10 km/h.

FORD GALAXY



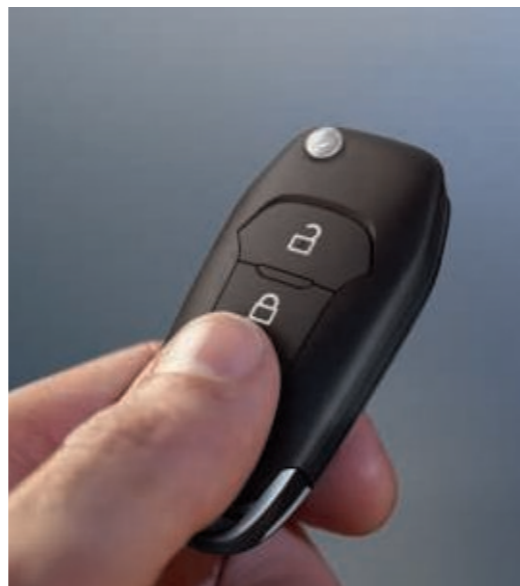
Système de sièges repliables à plat EasyFold

Avec 7 vraies places, l'espace est roi dans le Ford Galaxy. Ce système vous permet de rabattre à plat chaque siège de la deuxième rangée en appuyant sur un bouton. Grâce au réglage électrique, vous pourrez charger sans perdre de temps les objets encombrants, en abaissant et en soulevant les sièges de la troisième rangée sur simple pression d'un bouton. (de série)



Hayon mains libres

Le hayon du Ford Galaxy s'ouvre et se ferme facilement, même les bras chargés. La clé dans la poche ou le sac à main, il vous suffit de passer le pied sous le pare-chocs arrière pour que le hayon s'ouvre ou se referme sans que vous ayez à vous servir de vos mains. (en option)



Technologie Ford MyKey

Cette fonction innovante vous permet d'adapter et de limiter les réglages du véhicule (comme la vitesse maximum et le volume de l'autoradio) aux critères personnels de chaque conducteur. Cela peut contribuer à garantir une utilisation sûre et conforme de la voiture. (de série)

*Inclut un commutateur de désactivation de l'airbag frontal passager.
*Remarque : Ne jamais placer un siège de sécurité enfant orienté vers l'arrière sur le siège passager avant d'un véhicule Ford dont l'airbag frontal passager n'est pas désactivé. La place la plus sûre pour un enfant est convenablement attaché sur la deuxième rangée de sièges.

Système de protection intelligent

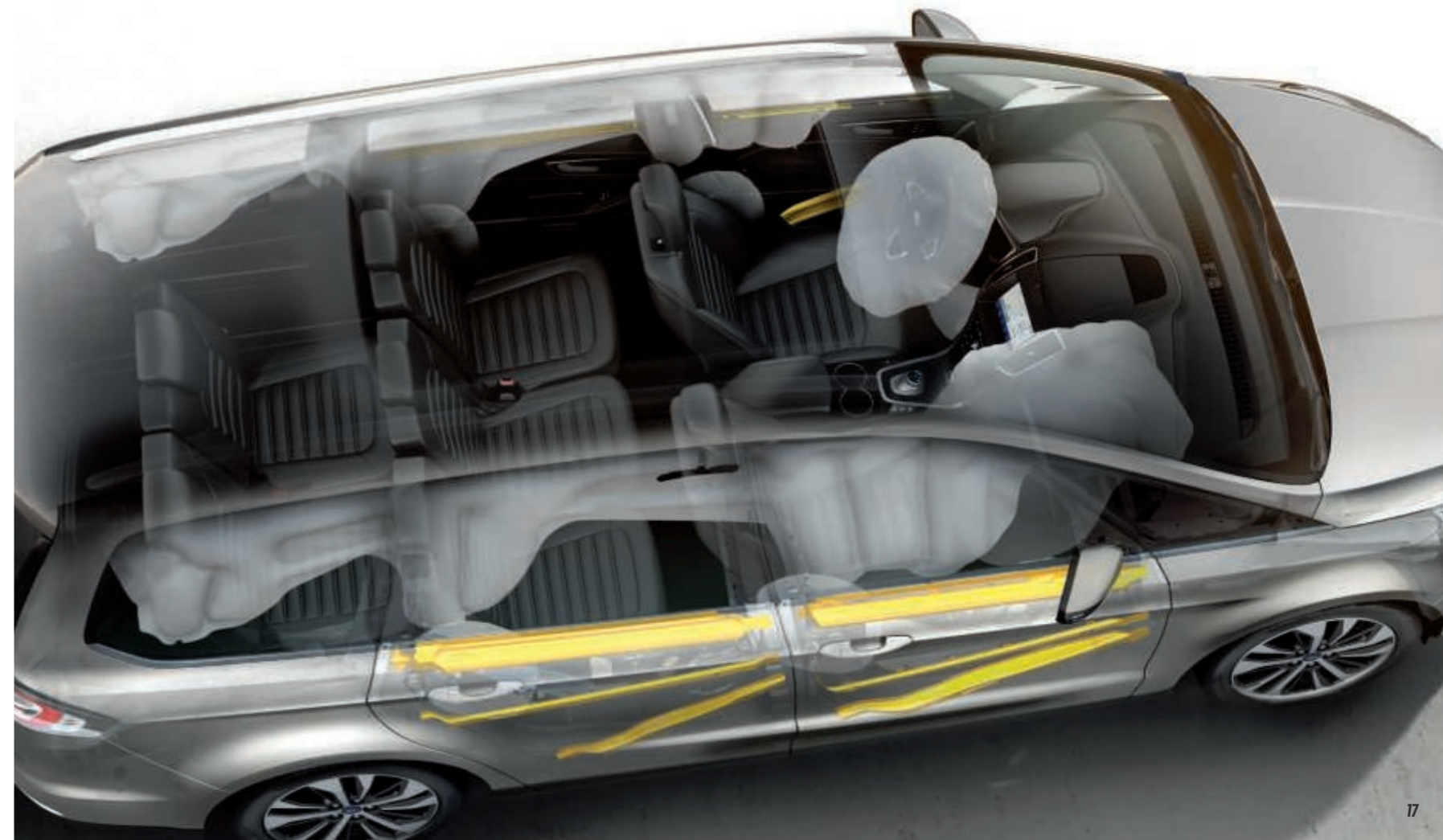
Le système de protection intelligent avancé du Ford Galaxy intègre un ensemble de technologies avancées pour garantir votre protection, avec le contrôle électronique de stabilité (ESC) et des airbags frontaux et rideaux¹⁾.

Autres caractéristiques :

- Airbags frontaux conducteur et passager avant^{0*}

- Airbags latéraux conducteur, passager avant et airbag latéraux deuxième rangée
- Airbag genoux pour le conducteur

- Airbags rideaux 1ère, 2ème et 3ème rangées
- Prétensionneur de ceintures de sécurité
- Rappel des ceintures de sécurité



Personnalisez votre Ford Galaxy

Créez le Ford Galaxy de vos rêves. En plus d'un niveau élevé de fonctionnalités de série, vous disposez d'un éventail de fonctions supplémentaires en option.

Trend



Non disponible en France

Titanium Business



Luxe

La version Titanium Business offre d'excellents niveaux de confort et d'équipements grâce à l'utilisation de matériaux de haute qualité, de technologies modernes et de touches esthétiques exclusives.

V-Line*



*V-Line non disponible en France

FORD GALAXY

Trend

Non disponible en France

Galaxy Trend en teinte Gris Lunaire. Modèle présenté avec options.



Ford SYNC 3 avec écran tactile 8" et commande vocale



Régulateur de vitesse (inclut le limiteur de vitesse et le limiteur de vitesse intelligent)



FORD GALAXY

Titanium Business

Principaux équipements extérieurs

- Aide au maintien dans la voie
- Aide au stationnement avant et arrière
- Alerte de baisse de vigilance du conducteur
- Barres de toit finition aluminium
- Jantes alliage 17" 5x2 branches
- Joncs de vitre chromés
- Feux de route intelligents - Commutation automatique des feux de route aux feux de croisement
- Grille de calandre inférieure noire avec inserts chromés
- Reconnaissance des panneaux de signalisation

Principaux équipements intérieurs

- 7 sièges individuels
- Climatisation automatique tri-zone
- Eclairage d'ambiance
- E-shifter - Sélecteur de vitesse rotatif sur BVA8
- FordPass Connect - Modem embarqué
- KeyFree - Système d'entrée et de démarrage mains libres
- Ordinateur de bord couleur 10"
- Régulateur de vitesse avec limiteur de vitesse intelligent
- Système EasyFold – Manoeuvre électrique de la 3ème rangée de sièges
- Système de navigation Ford SYNC 3 avec écran couleur tactile 8", AppLink, Apple CarPlay et Android Auto
- Sièges avant et volant chauffants

Motorisation

Diesel

- 2.0 EcoBlue 150ch BVM6
- 2.0 EcoBlue 150ch BVA8
- 2.0 EcoBlue 190ch BVA8



Joncs de vitre chromés



Ordinateur de bord couleur 10"



360°

FORD GALAXY

V-Line

Non Disponible en France

Galaxy V-Line teinte Bleu Panther. Modèle présenté non disponible en France.



Jantes alliage 18" 20 branches



Tableau de bord gainé de cuir*



FORD GALAXY Peintures de carrosserie



Bleu Abyssé
Peinture non métallisée



Bleu Panther
Peinture métallisée Premium*



Gris Lunaire
Peinture métallisée*



Rouge Lucid**
Peinture métallisée Premium*



Blanc Glacé
Peinture non métallisée*



Bleu Azur
Peinture métallisée*



Noir Shadow^o
Peinture Mica*



Rouge Candy^o
Peinture métallisée Premium*



Noir Agate**
Peinture métallisée*



Gris Magnetic
Peinture métallisée Premium*



Blanc Platinum**
Peinture métallisée Premium*

*Les peintures métallisées et Mica sont des options payantes.
^oDisponible jusqu'à fin 2019. **Disponible en 2020

Chaque Ford Galaxy est couvert par la garantie anti-perforation Ford de 12 ans à compter de la date de première immatriculation. Soumis à conditions d'éligibilité.

Remarque Les images des véhicules sont utilisées pour illustrer les teintes de carrosserie seulement et peuvent ne pas correspondre aux caractéristiques actuelles des véhicules ou à leur disponibilité sur certains marchés. Les peintures et garnissages reproduits dans cette brochure peuvent être différents des couleurs réelles du fait des limites des processus d'impression utilisés.

FORD GALAXY Jantes



17"
Jantes alliage 10 branches
(disponible en accessoire)



17"
Jantes alliage 20 branches
(disponible en accessoire)



17"
Jantes alliage 5x2 branches
(De série sur Titanium Business)



18"
Jantes alliage 18" 10 branches - avec inserts gris Pearl
(En option sur Titanium Business)



18"
Jantes alliage 10x2 branches
(disponible en accessoire)



19"
Jantes alliage 5x2 branches
(disponible en accessoire)



19"
Jantes alliage à 10 branches
(disponible en accessoire)

Remarque Les jantes 19" disponibles sur le Ford Galaxy sont conçues pour renforcer les caractéristiques de conduite sportives et améliorer la tenue de route par rapport aux autres jantes alliage.

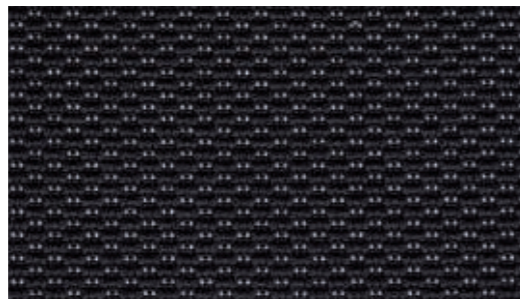
Remarque Toutes les jantes en alliage sont disponibles en tant qu'accessoires auprès de votre concessionnaire Ford moyennant un coût supplémentaire.

FORD GALAXY Garnissages

Sur mesure

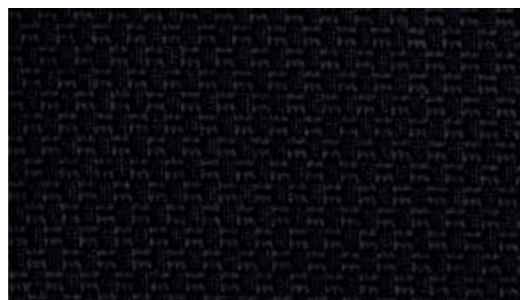
Voyagez en première classe à bord du Ford Galaxy dont les matériaux de qualité contribuent à votre expérience de conduite. Les sièges avant ont été conçus pour vous procurer un confort et un maintien optimal. Avec les sièges avant électriques et chauffants, vos voyages n'auront jamais été aussi agréables.

Retrouvez sur www.ford.fr plus de détails sur le cuir utilisé dans nos véhicules



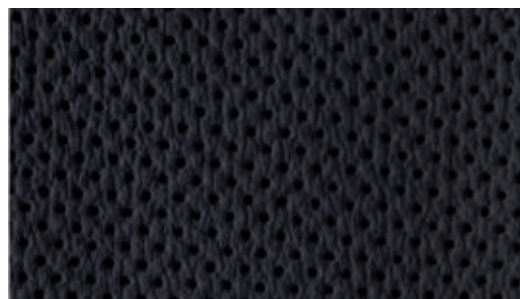
Tissu Calder Noir Ebony

(Non disponible)



Tissu Axis Noir Ebony

(De série sur Titanium Business)



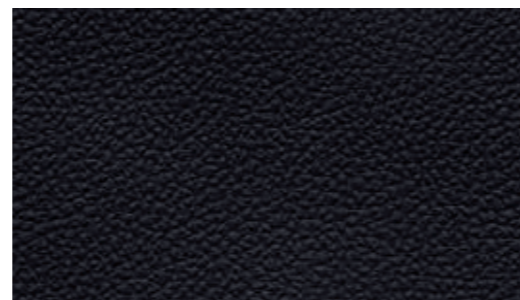
Cuir* Salerno microperforé Noir Ebony

(Non disponible)



Tissu Solitude Noir Ebony

(Non disponible)



Cuir* Salerno Noir Ebony

(En option sur Titanium Business)

FORD GALAXY Options et Packs

Pour rendre le Ford Galaxy encore plus attrayante, nous avons encore rehaussé le niveau d'équipement de ses différentes finitions. Nous avons également rassemblé certains équipements optionnels en packs d'options tels le pack Business Plus. D'autres options peuvent être commandées individuellement pour vous permettre de configurer votre Ford Galaxy idéal. Consultez votre concessionnaire Ford pour davantage d'information sur le choix d'options disponibles

Pack Business

Active Park Assist
Caméra de recul
Système de prévention de collision avec freinage automatique d'urgence

Pack Business Plus

Comprend en plus du Pack Business :
BLIS
Caméra avant grand angle
Hayon mains libres
Phares Ford Dynamic LED
Premium Sound Sony avec 12 haut parleurs dont un caisson de basse
Régulateur de vitesse adaptatif (avec fonction Stop & Start sur BVAB)

*Retrouvez sur www.ford.fr plus de détails sur le cuir utilisé dans nos véhicules

Trend



Non disponible

Titanium Business



Options uniques

Attelage détachable
Attelage rétractable
Jantes alliage 18" 10 branches
Pré-équipement pour attelage
Vitres arrière surteintées

Sellerie cuir Noir

Toit panoramique ouvrant électrique

Pack Business

Pack Business Plus

V-Line



Non disponible



Attelage rétractable

Le crochet d'attelage rétractable se range automatiquement sous le pare-chocs arrière lorsqu'il n'est pas utilisé, préservant l'esthétique du véhicule (en option et en accessoire). Un crochet d'attelage détachable est également disponible (option et accessoire) de même un attelage fixe (Accessoire).



Barres transversales

Les barres transversales verrouillables (à utiliser uniquement avec les barres de toit longitudinales) vous permettent de transporter des charges supplémentaires en toute facilité. (Accessoire)



Dispositifs de retenue du chargement

Conformes à la norme européenne ISO27955 pour les équipements de sécurité, ces dispositifs de retenue robustes permettent le transport de vos bagages en toute sécurité dans le coffre. Un filet peut être commandé pour être installé derrière la deuxième rangée de sièges, tandis qu'une grille est disponible pour être installée derrière la première ou la seconde rangée. (Option et accessoire) incompatible avec l'option Climatisation tri-zones ou le toit panoramique.

Porte-vélos arrière Thule*

Porte-vélos de haute qualité monté sur le crochet d'attelage et doté d'un mécanisme d'inclinaison pratique (selon le modèle) facilitant l'accès à l'espace de chargement. (Accessoire)

Filet de coffre

Ce filet élastique se fixe au plancher et de sécuriser les petits objets. (Accessoire)

Protection du coffre

Le tapis garantit la protection du coffre à bagages. De type réversible, il offre le choix entre un côté moquette avec logo Galaxy ou une surface en caoutchouc résistante pour le transport d'objets humides ou sales. Le tapis peut être prolongé aux sièges arrière et être déployé pour faire office de protection de pare-chocs. (Accessoire)

Tapis de sol

Les tapis de sol en caoutchouc de type bac avec monogramme Galaxy sont faits sur mesure pour s'ajuster parfaitement et protéger de la saleté et de l'humidité. Le tapis du conducteur est fixé au plancher du véhicule afin d'éviter tout déplacement intempestif. (Accessoire)

Bavettes

Les bavettes profilées aident à garder votre Ford Galaxy propre en réduisant les projections durant la conduite. Disponibles pour l'avant et l'arrière. (Accessoire)



*Élément couvert par la garantie d'un fournisseur tiers. Consultez la quatrième de couverture pour plus d'informations.

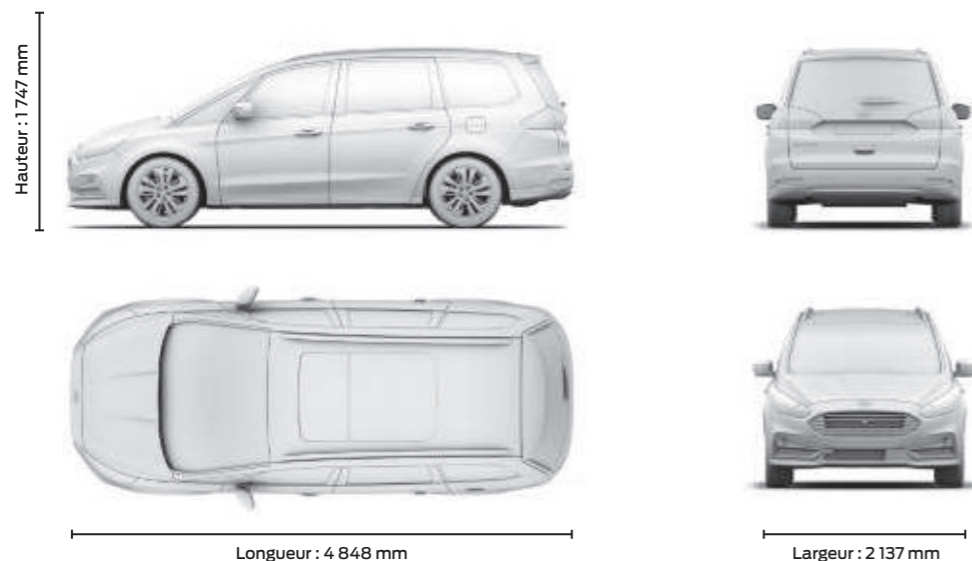


Vous trouverez d'autres accessoires dans notre catalogue d'accessoires en ligne sur www.ford-accessories.com
Pour vous procurer des produits arborant la marque Ford (des vêtements aux produits lifestyle en passant par les ustensiles de voyage), rendez vous sur www.fordlifestylecollection.com

Dimensions

Extérieur (mm)	
Longueur hors tout	4848
Largeur hors tout avec/sans rétroviseurs	2137/1916
Largeur hors tout avec rétroviseurs rabattus	1953
Hauteur hors tout (à vide)	1747
Rayon de braquage – entre trottoirs (m)	11,6
Volume de chargement (litres) [†]	
Mode 7 places (chargé jusqu'en haut du siège)	300
Mode 5 places (chargé jusqu'au pavillon)	1301
Mode 2 places (chargé jusqu'au pavillon)	2339
Capacité du réservoir de carburant (litres)	
Diesel	68
Réservoir d'AdBlue	11

[†]Calculés selon la norme ISO 3832. Les dimensions peuvent varier selon le modèle et l'équipement installé.



WWW



Vous souhaitez voir les spécifications complètes ?

Pour des renseignements sur les caractéristiques et les spécifications, téléchargez la brochure électronique numérique ou la brochure interactive sur le site www.ford.com ou scannez le code QR.

Consommation, performances et émissions

	2.0 Ford EcoBlue 150 ch BVM6	2.0 Ford EcoBlue 150 ch BVA8	2.0 Ford EcoBlue 190 ch BVA8
Norme antipollution	Euro 6d-Temp	Euro 6d-Temp	Euro 6d-Temp
Carburant	Diesel	Diesel	Diesel
Puissance maximale ch (kW)	150 (110)	150 (110)	190 (140)
Couple (Nm)	370 @ 2000	370 @ 2000	400 @ 2 000
Emission de CO2 mixtes NEDC corrélée (g/km)**	132	139	136
Emission de CO2 mixtes WLTP (g/km) (Mini/Maxi)**	162/163	172	172
Boîte de vitesses	Manuelle à 6 vitesses	Automatique à 8 vitesses	Automatique à 8 vitesses
Transmission	4x2	4x2	4x2
Consommation de carburant en L/100 km**			
Cycle urbain NEDC corrélée	6,0	6,1	5,9
Cycle extra-urbain NEDC corrélée	4,5	4,8	4,6
Cycle combiné NEDC corrélée	5,0	5,3	5,1
Cycle mixte WLTP (Mini/Maxi)	6,2	6,5/6,6	6,5/6,6
Performances*			
Vitesse maxi. (km/h)	194	192	204
0-100 km/h (s)	10,7	10,8	9,7
Poids et charges			
Poids à vide (kg)*	1924	1935	1935
Poids total en charge (kg)	2595	2605	2605
Masse remorquable maxi. (freinée) (kg)	1800	2000	2000
Masse remorquable maxi. (non freinée) (kg)	750	750	750

*4e vitesse. ^øValeurs d'essai Ford. ^{øø}Les consommations de carburant, les émissions de CO₂ et l'autonomie pour les véhicules électriques ont été indiquées conformément aux exigences et spécifications techniques définies par les directives européennes (CE) 715/2007 et (CE) 692/2008 telles que modifiées en dernier lieu. La consommation de carburant et les émissions de CO₂ sont spécifiées pour un type de véhicule et non pour un véhicule individuel. Les procédures de test standard utilisées permettent de comparer différents types de véhicules et constructeurs. En plus du rendement énergétique d'un véhicule, le style de conduite ainsi que d'autres facteurs à caractère non technique peuvent influencer les valeurs de consommation de carburant/d'énergie, d'émissions de CO₂, ainsi que l'autonomie en mode électrique. Le CO₂ est le principal gaz à effet de serre responsable du réchauffement climatique. Un guide sur la consommation de carburant et les émissions de CO₂ contenant des informations pour tous les nouveaux modèles de voitures de tourisme est disponible gratuitement dans chaque point de vente. Vous pouvez également le télécharger à l'adresse www.ademe.fr. *Représente le poids à vide minimum avec un conducteur de 75 kg, tous les niveaux de liquide au maximum et un réservoir rempli à 90 %, sous réserve des tolérances de fabrication et des équipements optionnels éventuellement ajoutés, etc. Les limites de remorquage indiquées correspondent aux capacités maximum de remorquage du véhicule à son poids total en charge et devant redémarrer à l'arrêt sur une pente de 12 pour cent au niveau de la mer. Les performances et la consommation de tous les modèles sont affectées de manière défavorable par la traction d'une remorque. Le poids total roulant inclut le poids de la remorque.

Depuis le 1er septembre 2018, les véhicules sont réceptionnés sur la base de la procédure d'essai harmonisée au niveau mondial pour les véhicules légers (WLTP), qui est une procédure d'essai plus réaliste permettant de mesurer la consommation de carburant et les émissions de CO₂. La procédure WLTP remplace complètement le nouveau cycle européen de conduite (NEDC). Les conditions d'essai étant plus réalistes, la consommation de carburant et les émissions de CO₂ mesurées selon la procédure WLTP sont, dans de nombreux cas, plus élevées que celles mesurées selon la procédure NEDC. Pendant la période de transition entre ces deux normes, les données ci-après indiquent les valeurs de rejet de CO₂ et de consommation de carburant sur la base des normes WLTP transposées en NEDC conformément à la méthode de corrélation CO₂MPAS développée par la Commission européenne (norme NEDC corrélée). Ces nouvelles normes impactent la fiscalité automobile. Pour plus d'informations merci de contacter votre Concessionnaire.

Peintures et garnissages

	Peintures non métallisées		Peintures métallisées*			Peinture métallisées Premium*				Peinture Mica*	
	Bianc Glacier*	Bleu Abyse	Bleu Azur	Gris Lunaire	Noir Agate ^{oo}	Bianc Platinum ^{oo}	Bleu Panther	Gris Magnetic	Rouge Candy ^o	Rouge Lucid ^{oo}	Noir Shadow ^o
Titanium Business											
Garnissage et couleur des assises de siège : Axis Ebony Garnissage et couleur des rembourrages latéraux : Omni Ebony Couleur du tableau de bord : Ebony	<input type="checkbox"/>	<input checked="" type="checkbox"/>	<input type="checkbox"/>	<input type="checkbox"/>	<input type="checkbox"/>	<input type="checkbox"/>	<input type="checkbox"/>	<input type="checkbox"/>	<input type="checkbox"/>	<input type="checkbox"/>	<input type="checkbox"/>
Garnissage et couleur des assises de siège : Cuir [†] Salerno Ebony* Garnissage et couleur des rembourrages latéraux : Cuir [†] Salerno Ebony* Couleur du tableau de bord : Ebony	<input type="checkbox"/>	<input checked="" type="checkbox"/>	<input type="checkbox"/>	<input type="checkbox"/>	<input type="checkbox"/>	<input type="checkbox"/>	<input type="checkbox"/>	<input type="checkbox"/>	<input type="checkbox"/>	<input type="checkbox"/>	<input type="checkbox"/>

Style et apparence

- Jantes**
- Jantes alliage 17" 5x2 branches
 - Jantes alliage 18" 10 branches avec inserts gris Pearl
- Équipements de design**
- Joncs de vitre chromés
 - Poignées de portes couleur carrosserie
 - Rétroviseurs extérieurs couleur carrosserie
 - Double sortie d'échappement
 - Pare-chocs avant et arrière couleur carrosserie
 - Grille de calandre inférieure noire avec inserts chromés
 - Grille de calandre supérieure avec entourage de calandre et barres latérales chromés
 - Barres de toit finition aluminium
 - Hayon manuel
 - Hayon électrique – inclus avec le hayon mains libres
 - Bas de caisse noirs
 - Vitres arrière surteintées

Titanium Business

De série

En option

*teintes et selleries en options

^oDisponible jusqu'à fin 2019

^{oo}Disponible en 2020

[†]Retrouvez plus de détails sur le cuir utilisé dans nos véhicules sur www.ford.fr

De série

En option

Pack d'options

Expérience de conduite

Titanium Business	
Aide à la conduite	
Régulateur de vitesse – inclus le limiteur de vitesse intelligent	<input checked="" type="checkbox"/>
Régulateur de vitesse adaptatif (uniquement avec la transmission manuelle)	<input type="checkbox"/>
Régulateur de vitesse adaptatif avec fonction « Stop & Go » (uniquement avec la transmission automatique)	<input type="checkbox"/>
Système de prévention de collision avec détection des piétons et des deux roues	<input type="checkbox"/>
BLIS – Système de surveillance des angles morts avec alerte de véhicule en approche	<input type="checkbox"/>
Aide au maintien dans la voie avec avertisseur de franchissement de ligne et correction de trajectoire	<input checked="" type="checkbox"/>
Feux de route intelligents – Commutation automatique des feux de route aux feux de croisement	<input checked="" type="checkbox"/>
Alerte de baisse de vigilance du conducteur	<input checked="" type="checkbox"/>
Active Park Assist – système de stationnement semi-automatique avec aide à la sortie de stationnement	<input type="checkbox"/>
Caméra avant grand angle avec vue fractionnée	<input type="checkbox"/>
Caméra de recul	<input type="checkbox"/>
Aide au stationnement avant et arrière	<input checked="" type="checkbox"/>
Reconnaissance des panneaux de signalisation	<input checked="" type="checkbox"/>
Direction assistée électriquement à démultiplication variable (EPAS)	<input checked="" type="checkbox"/>
Éclairages extérieurs	
Extinction différée des feux	<input checked="" type="checkbox"/>
Phares halogènes	<input checked="" type="checkbox"/>
Phares adaptatifs Ford Dynamic LED avec fonction anti-éblouissement	<input type="checkbox"/>
Feux de jour à LED	<input checked="" type="checkbox"/>
Ajustement manuel de la hauteur du faisceau	<input checked="" type="checkbox"/>
Ajustement dynamique de la hauteur du faisceau – inclut avec les phares adaptatifs Ford Dynamic LED	<input type="checkbox"/>
Allumage automatique des phares	<input checked="" type="checkbox"/>
Phares antibrouillard à LED	<input checked="" type="checkbox"/>
Feux arrière à LED	<input checked="" type="checkbox"/>

Performances et consommation

Confort et agrément de conduite

Titanium Business	
Commodité intérieure	
Console centrale avec accoudoir fixe comprenant des rangements et un compartiment vide-poche	<input checked="" type="checkbox"/>
Console centrale avec porte-gobelets intégré	<input checked="" type="checkbox"/>
Console de pavillon avec étui à lunettes et miroir de surveillance enfants	<input checked="" type="checkbox"/>
Frein de parking électrique	<input checked="" type="checkbox"/>
Pack Fumeur – Allume-cigare et cendrier	<input checked="" type="checkbox"/>
Rideaux pare-soleil – Inclus avec le toit panoramique	<input type="checkbox"/>
Systèmes audio et multimédia	
Système de navigation Ford SYNC 3 avec Bluetooth® et commandes vocales avancées, écran couleur tactile 8", Applink, Apple CarPlay, Android Auto, 2 prises USB, 8 haut-parleurs, radio numérique DAB	<input checked="" type="checkbox"/>
Système de navigation Sony avec Premium Sound System et Ford SYNC 3 avec Bluetooth® et commandes vocales avancées, écran couleur tactile 8", Applink, Apple CarPlay, Android Auto, 2 prises USB, 12 haut-parleurs (dont un caisson de basse), radio numérique DAB	<input type="checkbox"/>
FordPass Connect – Modem embarqué – Abonnement gratuit pendant 2 ans	<input checked="" type="checkbox"/>

De série

En option

Pack d'options

Remarque : Le nom, la marque et les logos Bluetooth® sont la propriété de Bluetooth SIG, Inc. Tout usage de ces marques par Ford Motor Company Limited et ses sociétés affiliées fait l'objet d'une licence. Toutes les autres marques commerciales ou déposées sont la propriété de leurs détenteurs respectifs. *L'Assistance d'urgence de Ford est une fonction SYNC innovante qui utilise un téléphone portable couplé avec Bluetooth® et connecté pour permettre aux occupants du véhicule de passer un appel direct à leur centre d'urgence local en cas d'accident ayant entraîné le déploiement d'un airbag ou la coupure automatique de la pompe d'alimentation. La fonction est active dans plus de 40 régions et pays européens.

Confort et agrément de conduite

Titanium
Business

Air conditionné

Climatisation automatique à régulation tri-zone

Éclairages intérieurs

Lampes de lecture à LED de 2ème et 3ème rangées

Éclairage d'ambiance (poignées de porte avant, console centrale et espace aux pieds à l'avant et à l'arrière)

Sièges

7 sièges individuels

Sièges avant Sport

Siège conducteur réglable manuellement en hauteur avec réglage du soutien lombaire

Siège conducteur à réglage électrique 10 directions avec fonction mémoire du siège et des rétroviseurs – inclus dans la sellerie cuir*

Siège passager réglable manuellement en hauteur avec réglage du soutien lombaire

Siège passager à réglage électrique 10 directions avec fonction mémoire – inclus dans la sellerie cuir*

Appui-tête à réglage manuel dans 4 positions

Sièges conducteur et passager chauffants

Tablettes aviation au dos des sièges avant

Sellerie cuir* – inclus le siège conducteur et passager à réglage électrique dans 10 directions

Sièges de 2ème rangée avec fonction d'entrée facilité

Système EasyFold – Manoeuvre électrique 3ème rangée de sièges

Confort et agrément de conduite

Titanium
Business

Instruments et commandes

Rétroviseurs extérieurs électriques, chauffants et rabattables électriquement avec clignotants intégrés et éclairage d'approche

Rétroviseurs extérieurs électriques, chauffants et rabattables électriquement avec clignotants intégrés, éclairage d'approche et fonction de mémoire (inclus avec les sièges électrique réglables dans 10 directions)

Toit panoramique ouvrant électrique – inclus Rideaux pare-soleil (intégrés aux portes arrière)

Essuie-glaces automatiques

Pommeau de levier de vitesse gainé de cuir* sur BVM6

E-shifter – Sélecteur de vitesse rotatif sur BVA8

Colonne de direction réglable en hauteur et en profondeur

Volant gainé de cuir*

Volant chauffant

Ordinateur de bord couleur 10"

KeyFree – Système d'entrée et de démarrage mains libres

Hayon mains-libres

Vitres électriques à impulsion avant et arrière

Pédales noires

Plaques de seuil de portes chromées

Technologie

Rétroviseur intérieur électrochromique

Pare-brise chauffant

MyKey

Packs d'options

Pack Business – Active Park Assist, caméra de recul, système de prévention de collision avec freinage automatique d'urgence

Pack Business Plus – Comprend le Pack Business avec en plus : BLIS, caméra avant grand angle, hayon mains libres, phares Ford Dynamic LED, Premium Sound Sony avec 12 haut-parleurs (dont un caisson de basse), régulateur de vitesse adaptatif (avec fonction Stop & Go sur BVAB)

De série

En option

Pack d'options

#Retrouvez sur www.ford.fr plus de détails sur les cuirs utilisés dans nos véhicules.

Protection et sécurité

Titanium
Business

Équipements de protection

Assistance au freinage d'urgence (EBA)

Système de protection intelligent Ford (IPS)

ESP – correcteur électronique de trajectoire

Aide au démarrage en côte

Protection dynamique anti-retournement

Système de freinage antiblocage (ABS) avec répartition électronique de la force de freinage (EBD)

Airbags frontaux conducteur et passager avant¹

Airbags latéraux conducteur et passager avant

Airbag genoux conducteur

Airbags rideaux 1ère, 2ème et 3ème rangées

Airbags latéraux – 2ème rangée

Commutateur de désactivation de l'airbag passager

Fixations ISOFIX

Équipements de sécurité

Fermeture automatique des portes en conduite

Verrouillage centralisé électrique à distance

Pratique

Titanium
Business

Equipements intérieurs

Tapis de sol velours 1ère, 2ème & 3ème rangées

Poche aumônière au dos des sièges avant

Système électrique

Prise 220V à l'arrière

Équipements fonctionnels extérieurs

Attelage détachable – inclus palettes au volant sur boîte automatique

Attelage rétractable – inclus palettes au volant sur boîte automatique

Pré-équipement pour attelage – inclus palettes au volant sur boîte automatique

Kit de réparation

TPMS – Système de surveillance de la pression des pneus

Compartiment de chargement

4 anneaux d'arrimage de coffre

Cache-bagages

¹Équipement de sécurité, ²Fonction d'assistance au conducteur. **•Ne jamais placer un siège de sécurité enfant orienté vers l'arrière sur le siège passager avant d'un véhicule Ford dont l'airbag frontal passager n'est pas désactivé. La place la plus sûre pour un enfant est convenablement attaché sur la deuxième rangée de sièges.**

De série

En option

Pack d'options

Une autre façon de prendre la route

Parce que votre sérénité est importante pour nous, profitez d'une gamme de services adaptée à votre véhicule et à la vie de tous les jours.

FORD BlueService

Nous sommes là pour prendre soin de vous.

Chez Ford, acheter un véhicule c'est avoir la garantie de bénéficier d'un suivi de qualité et de proximité. Grâce à Ford BlueService, nous nous occupons de faciliter votre conduite et votre vie.

Profitez de l'expertise de nos équipes, ainsi que de nombreux avantages ⁽¹⁾ :

- Un numéro d'appel unique pour tous les services Ford (0 800 005 005) ⁽²⁾
- Une assistance en cas de panne ou d'accident ⁽³⁾
- Une mobilité assurée lors de votre révision et dans le cadre de Ford Assistance ⁽⁴⁾
- La transparence de nos prix pour maîtriser l'entretien de votre Ford
- Des offres de financement adaptées ⁽⁵⁾

FORD PROTECT

Prolongez votre garantie jusqu'à 7 ans ou 140 000 km ⁽⁶⁾ avec Ford Protect.

Votre Ford bénéficie d'une garantie constructeur de 2 années. Offrez-vous 5 ans ⁽⁶⁾ supplémentaires de tranquillité en souscrivant au contrat de garantie Ford Protect.

Pendant toute la durée de votre contrat Ford Protect, vous bénéficiez :

- Du remplacement ou réparation des pièces mécaniques, électriques ou électroniques, défectueuses sans frais supplémentaires ⁽⁹⁾
- De l'assistance Ford 24h/24 et 7j/7 (panne ou accident)
- D'une couverture géographique large (UE et DROM-COM)
- Du remorquage jusqu'au Réparateur Agréé Ford le plus proche en cas de panne
- D'une cessibilité du contrat Ford Protect, argument valorisant en cas de revente de votre véhicule

FORD ENTRETIEN+

Vous venez d'acquérir une Ford ? Maîtrisez dès maintenant votre budget Entretien !

Grâce aux contrats Ford Entretien+, vous profitez de l'expertise Ford pour l'entretien de votre véhicule.

Contenu des contrats Ford Entretien+ ⁽¹²⁾

- Révision annuelle (filtres inclus)
- Remplacement des pièces d'usure ⁽¹³⁾
- 1er contrôle technique obligatoire ⁽¹⁴⁾

Avec des formules simples et adaptées :

- **Choix de la durée & du kilométrage ⁽¹⁰⁾ : de 24 à 84 mois et de 10.000 à 70.000 km par an**
- **Règlement au comptant ou mensualisé**
- **Possibilité de souscrire à l'option "Ford Protect" ⁽¹¹⁾**

(1) Valables dans le réseau Ford participant.

(2) Appel gratuit depuis un poste fixe, et selon l'opérateur depuis un mobile.

(3) Valable via le programme Ford Assistance Accident.

(4) Les modalités d'application de ce service peuvent être obtenues auprès de votre concessionnaire ou agent Ford.

(5) Un crédit vous engage et doit être remboursé. Vérifiez vos capacités de financement avant de vous engager.

La Carte de crédit Exclusiv/Ford est facultative et gratuite, associée à un crédit renouvelable. Les achats réalisés avec la Carte de crédit Exclusiv/Ford sont réglés au comptant, selon le mode de paiement comptant en cours sur votre crédit renouvelable (débit immédiat ou différé). Vous pouvez choisir de les régler à crédit, selon les conditions en vigueur de votre contrat, au moment de l'achat et, en cas de paiement comptant différé, à réception de votre relevé de compte, en contactant le prêteur. FMC Automobiles – 1 rue du 1er Mai, Immeuble Axe Seine, 92000 Nanterre – sous le n° Orias 1300266 – est mandatée de façon non exclusive par BNP Paribas Personal Finance en tant qu'intermédiaire de crédit de catégorie 3, chargé de fournir à la clientèle les informations et explications sur les crédits proposés et de collecter les éléments pour la formalisation des demandes de crédit.

Sous réserve d'étude et d'acceptation du dossier par BNP Paribas Personal Finance, 1 boulevard Haussmann 75009 Paris, Société Anonyme au capital de 529 548 810 €, 542 097 902 RCS Paris, N° ORIAS : 07 023 128 (www.orias.fr). Vous disposez d'un droit de rétractation.

(6) Premier des deux termes échu. Sauf gammes Tourneo et Transit, jusqu'à 6 ans et 300.000 km, premier des deux termes échu.

(7) Contrat 7 ans / 15 000 km par an disponible uniquement pour les modèles KA+, Fiesta et Ecosport

(8) Ou pour un kilométrage maximum de 140.000 km. Sauf gammes Tourneo et Transit.

(9) Détails de la couverture selon les conditions générales de vente du Contrat Ford Protect.

(10) Contrat prenant effet à la date de 1ère mise en circulation de votre véhicule neuf et prenant fin au 1er des deux termes échu.

(11) Contrat de garantie incluant le remplacement des pièces défectueuses, Ford Assistance 24h/24 et 7j/7.

(12) Selon les préconisations Ford.

(13) Voir conditions générales de vente auprès de votre concessionnaire ou sur le site Ford.fr

(14) Pour les contrats d'entretien dont la durée est supérieure ou égale à 48 mois.

Contrats Ford Protect

	Kilométrage annuel		
Ford Protect 7 ans ⁽⁶⁾	10 000 km	15 000 km ⁽⁷⁾	20 000 km



FORD GALAXY Prochaines étapes



Essayer

Rendez-vous chez votre concessionnaire Ford pour essayer le Ford Galaxy.



Configurer

Rendez-vous sur Ford.fr pour configurer votre Ford Galaxy.



financer

Que vous soyez un particulier ou une entreprise, vous trouverez la solution de financement adaptée chez Ford Credit.

Pour les particuliers, Ford Credit a élaboré une gamme complète de produits et services. Ils sont conçus pour vous simplifier la vie, ménager votre budget et vous garantir une totale sérénité.

Ford Lease propose des solutions de financement réservées aux professionnels : découvrez nos offres de location longue durée et de crédit-bail adaptées aux besoins spécifiques de votre entreprise.

Pour plus de renseignements, rendez-vous sur Ford.fr.



posséder

Ford apporte à l'entretien et à la réparation de votre véhicule autant de soin qu'à sa fabrication.

Les équipes techniques de nos Réparateurs Agréés, hautement qualifiées, contribuent à préserver les performances et la sécurité de votre Ford grâce à un service professionnel et des pièces de haute qualité.



FordPass

FordPass est une application qui facilite vos déplacements ! Trouver le parking idéal, avoir accès aux informations liées à votre véhicule ou à son financement, votre concessionnaire ou encore à une série de guides ou de conseillers à votre écoute.



contacter

Contactez dès à présent le concessionnaire le plus proche pour avoir davantage d'informations sur le Ford Galaxy.



Garantie

Ford Protect* – Contrat de garantie longue durée jusqu'à + 5 ans/140 000 km (premier des deux termes échu) en vigueur à échéance de la garantie constructeur

Ford Entretien ** - Contrat de maintenance⁽¹⁾ – Durée de 2 à 7 ans, 10 000 à 70 000 km par an (premier des deux termes échu)

Ford Assistance – Assistance routière 7j/7, 24h/24 pendant 2 ans, kilométrage illimité**

Garantie peinture – 2 ans, kilométrage illimité**

Garantie anti corrosion – 12 ans, kilométrage illimité**

Toutes finitions



De série

En option

Pack d'options

*Soumis à conditions d'éligibilité.

**A compter de la date de première mise en circulation du véhicule. Soumis à conditions d'éligibilité.

⁽¹⁾Prise en charge des opérations d'entretien courant du véhicule selon les préconisations Ford (voir conditions chez votre Réparateur Agréé Ford)

Inclut également le remplacement des pièces d'usure (hors pneumatiques), le 1er contrôle technique (pour les contrats dont la durée est supérieure ou égale à 48 mois)

Illustrations, descriptions et spécifications. Les informations contenues dans ce catalogue étaient exactes au moment de l'impression. Soucieux de faire constamment évoluer ses produits, Ford se réserve toutefois le droit de modifier à tout moment les spécifications, les couleurs et les prix des modèles et accessoires illustrés et décrits dans la présente publication. Pour obtenir les informations les plus récentes, adressez-vous à votre concessionnaire Ford. **Options :** dans ce catalogue, chaque fois qu'un élément est décrit comme une option ou un élément d'un pack d'option, cela signifie qu'il implique un supplément de coût par rapport au modèle de base, sauf mention contraire explicite. Tous les modèles et combinaisons de couleurs sont soumis à disponibilité. **Remarque :** certaines photos illustrent un modèle de pré-série ou ont été conçues sur ordinateur.

Par conséquent, le design et les équipements du véhicule dans sa version définitive peuvent différer à certains égards. De plus, certains équipements présentés sur les véhicules peuvent être uniquement disponibles en option. **Remarque.** Ce catalogue présente des accessoires de marque Ford ainsi que différents produits soigneusement sélectionnés auprès de nos fournisseurs et proposés sous leur propre marque. Le montage d'accessoires peut avoir un impact sur la consommation de carburant de votre véhicule. **+** Tous les produits estampillés de la marque de nos fournisseurs sont soumis aux conditions de garantie de leurs fournisseurs respectifs et ne relèvent dès lors pas de la responsabilité de Ford. Tous renseignements disponibles auprès de votre concessionnaire Ford. **Remarque :** la marque et les logos Bluetooth® sont la propriété de Bluetooth SIG, Inc. L'utilisation de ces marques par Ford Motor Company fait l'objet d'une licence. La marque et les logos iPod sont la propriété de Apple Inc. Les autres marques déposées et marques commerciales appartiennent à leurs propriétaires respectifs. **Remarque :** Certains des équipements d'aide à la conduite et des équipements de sécurité décrits dans cette brochure fonctionnent à l'aide de détecteurs dont les performances peuvent être affectées par certaines conditions climatiques ou environnementales.



Lorsque cette brochure ne vous sera plus utile, pensez à la faire recycler.



Ford et BP travaillent ensemble pour réduire les consommations de carburant et les émissions de CO₂.



Publié par FMC Automobile SAS

Immeuble Axe Seine

1 rue du 1er mai

92752 NANTERRE CEDEX

SIREN 425 127 362 RCS Nanterre

BJN 207362. FoE F30E

0220/FRA fr

Février 2020

© Ford Motor Company Limited.

MY 2020 FRA fr

